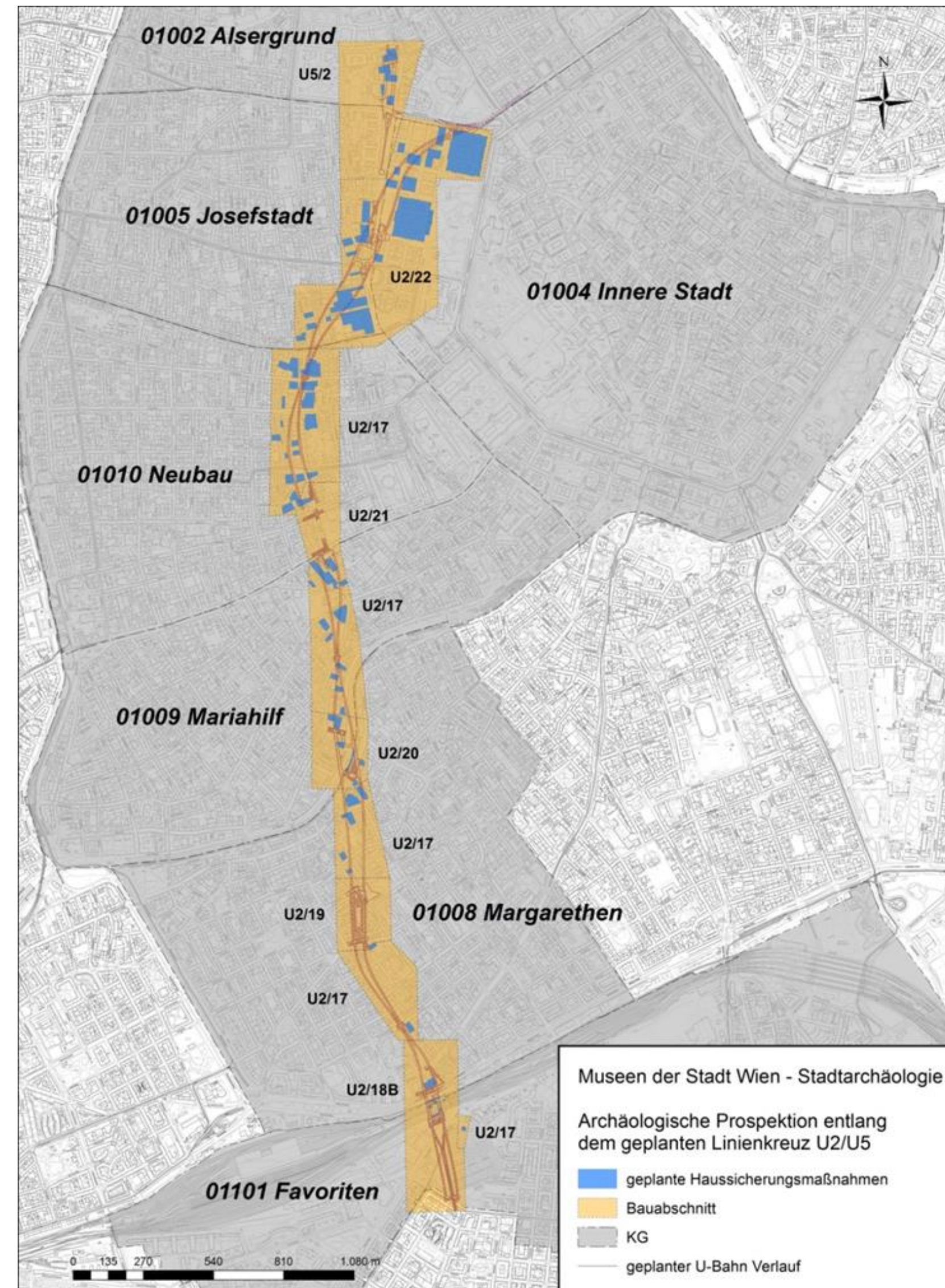


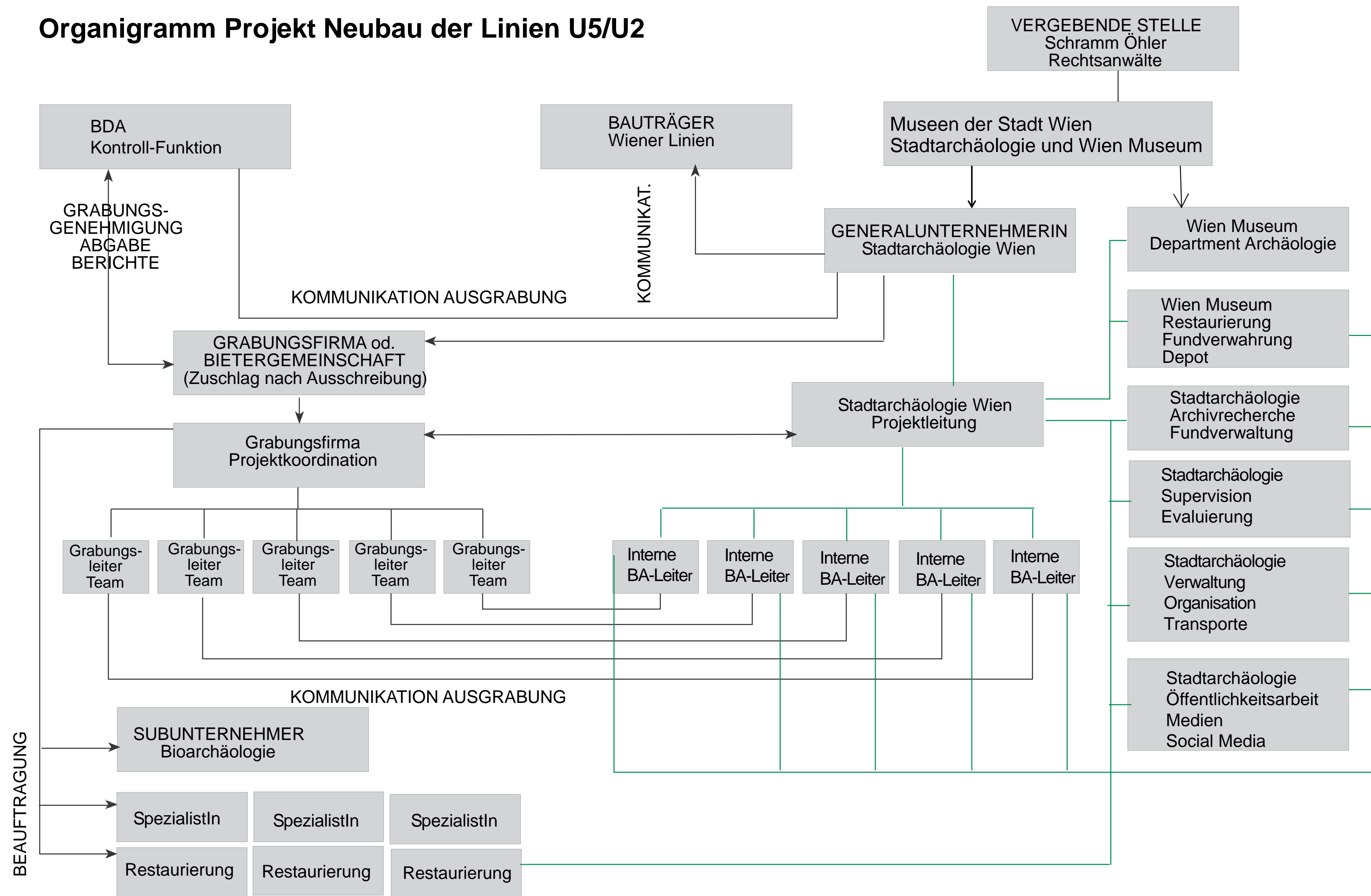
# U-Bahnbau in Wien

## Zwischenergebnis und Ausblick

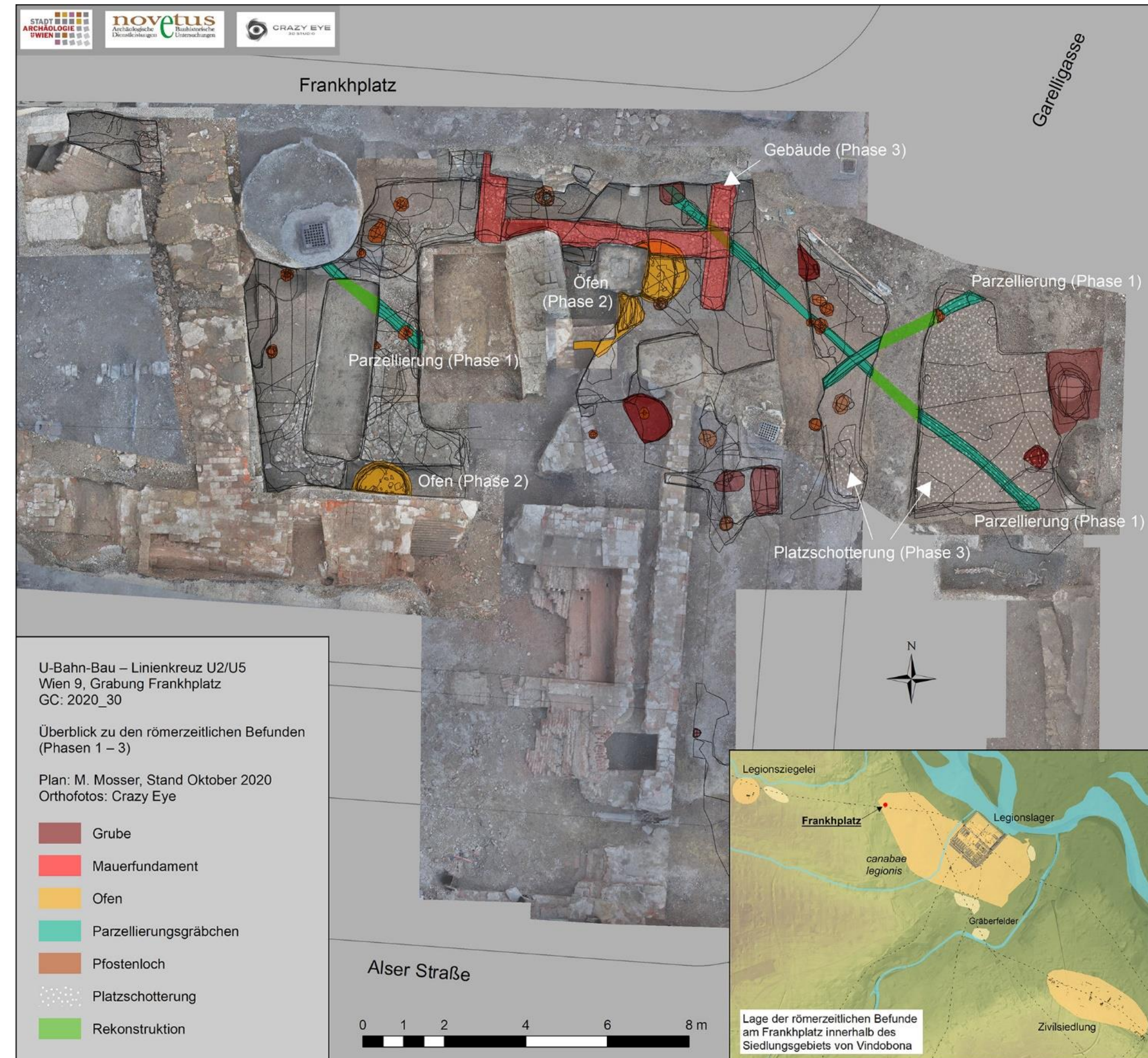
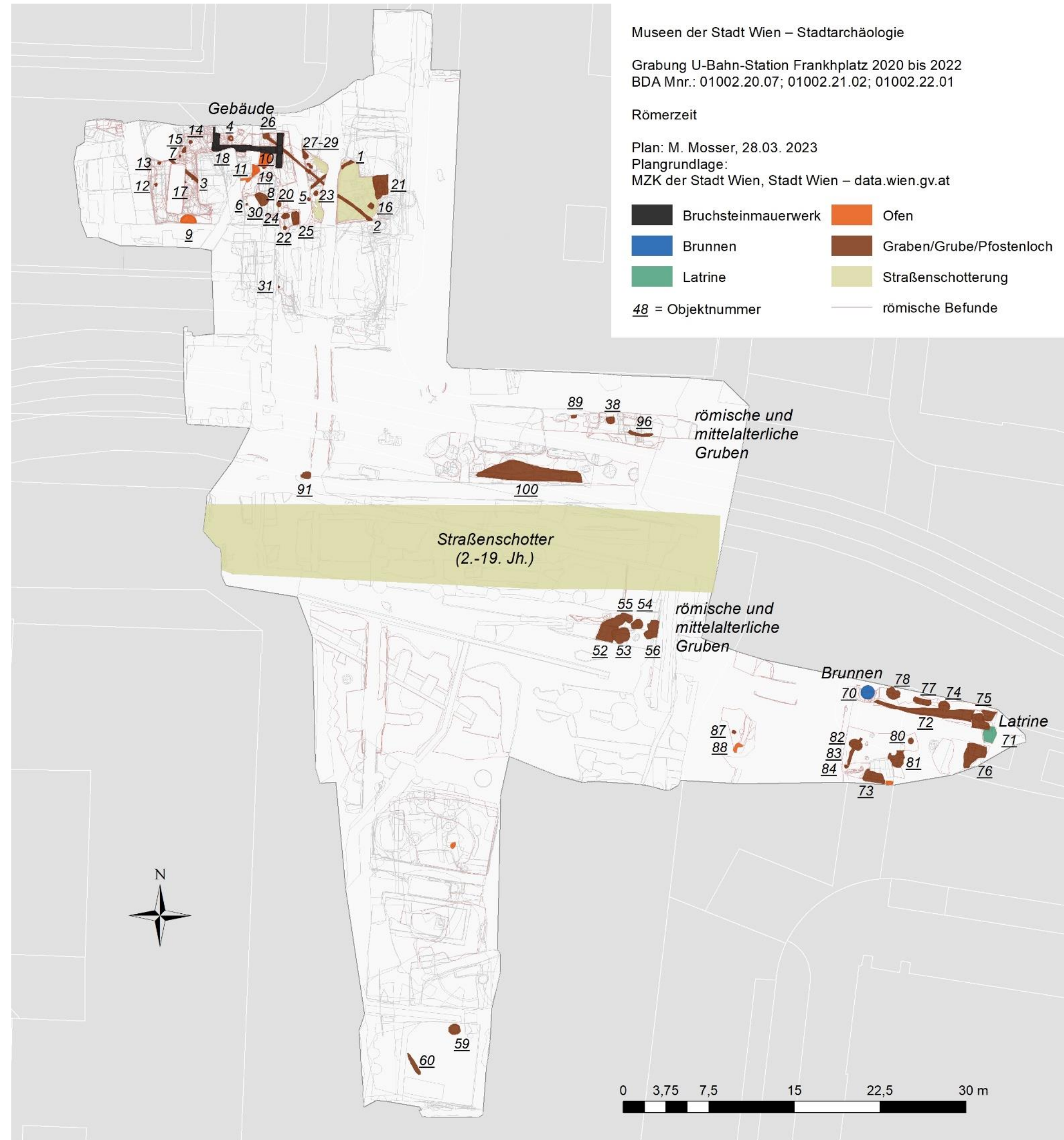
# Linienkreuz U2/U5, Trasse und Bauabschnitte



# Organigramm Projekt Neubau der Linien U5/U2



# Station Frankhplatz



# Linienkreuz U2/U5



Rathaus, Bauhütte, 1872-1883



Hofmühlgasse, Cholerakanal, 1836-39



Frankhplatz, Stiefelglas, Ende 16./17.Jh.



Augustinplatz, Holzeinbau, Mitte 14. Jh.

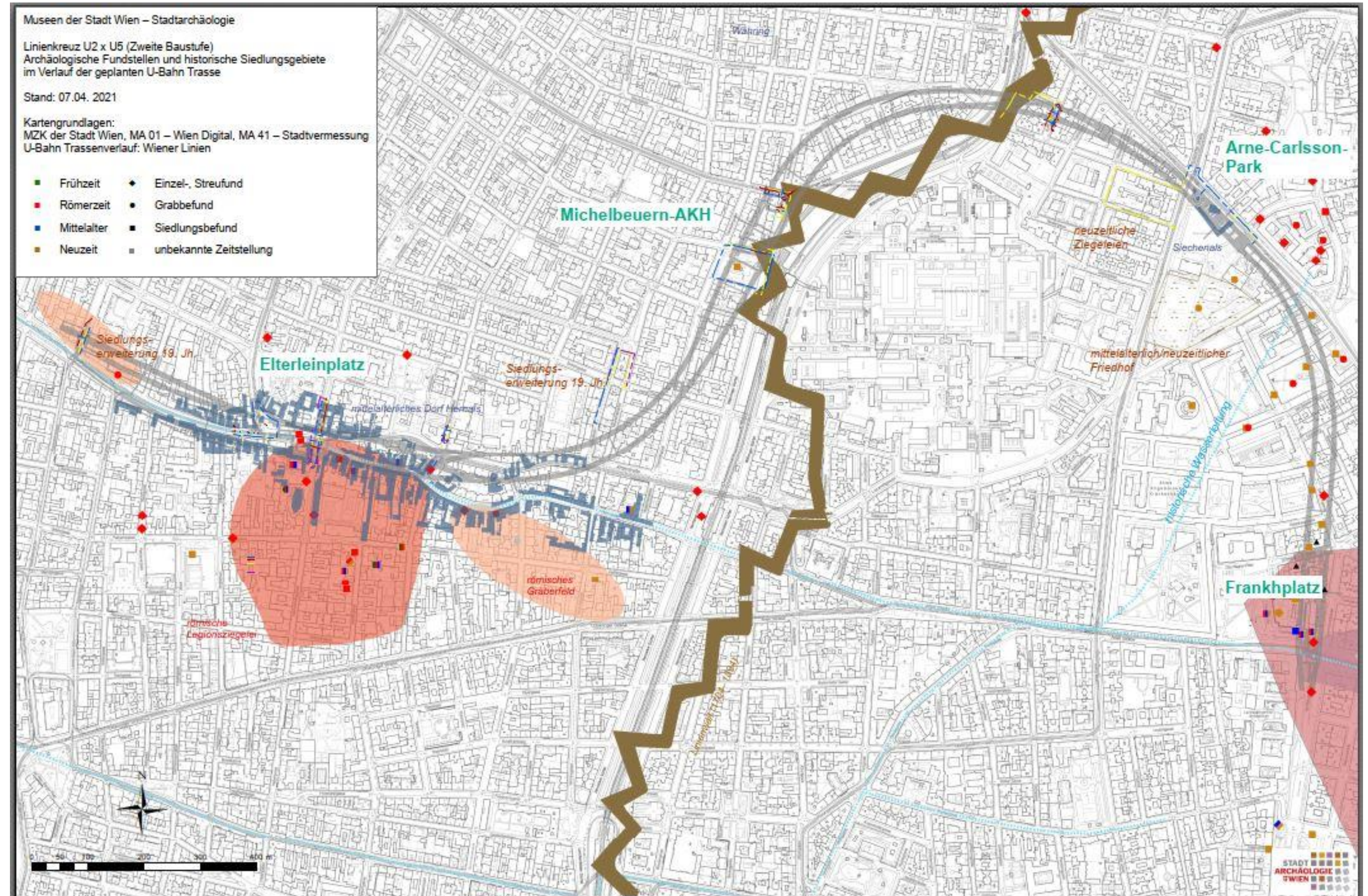
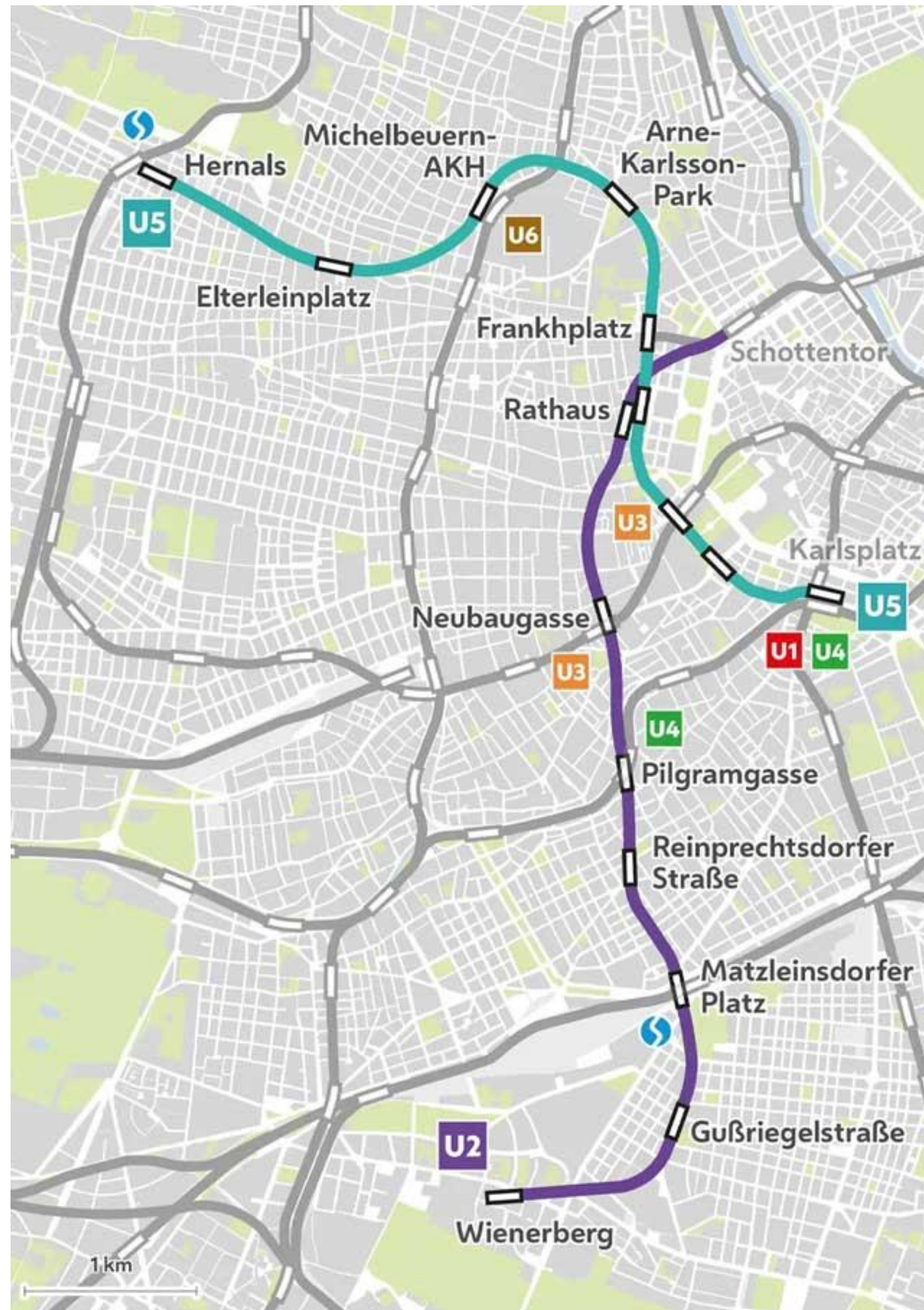


Augustinplatz, Holzröhrenleitung, 1475

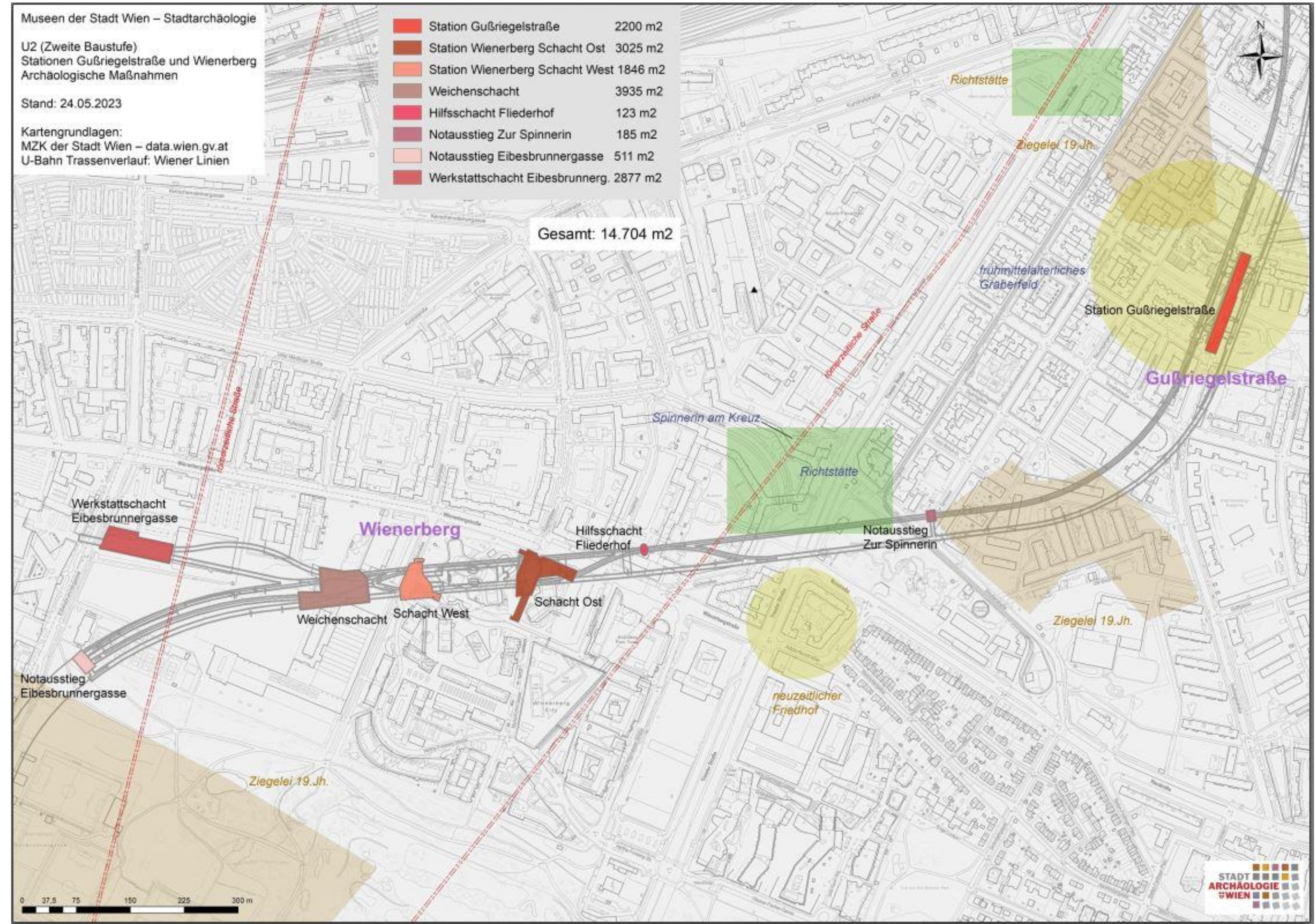
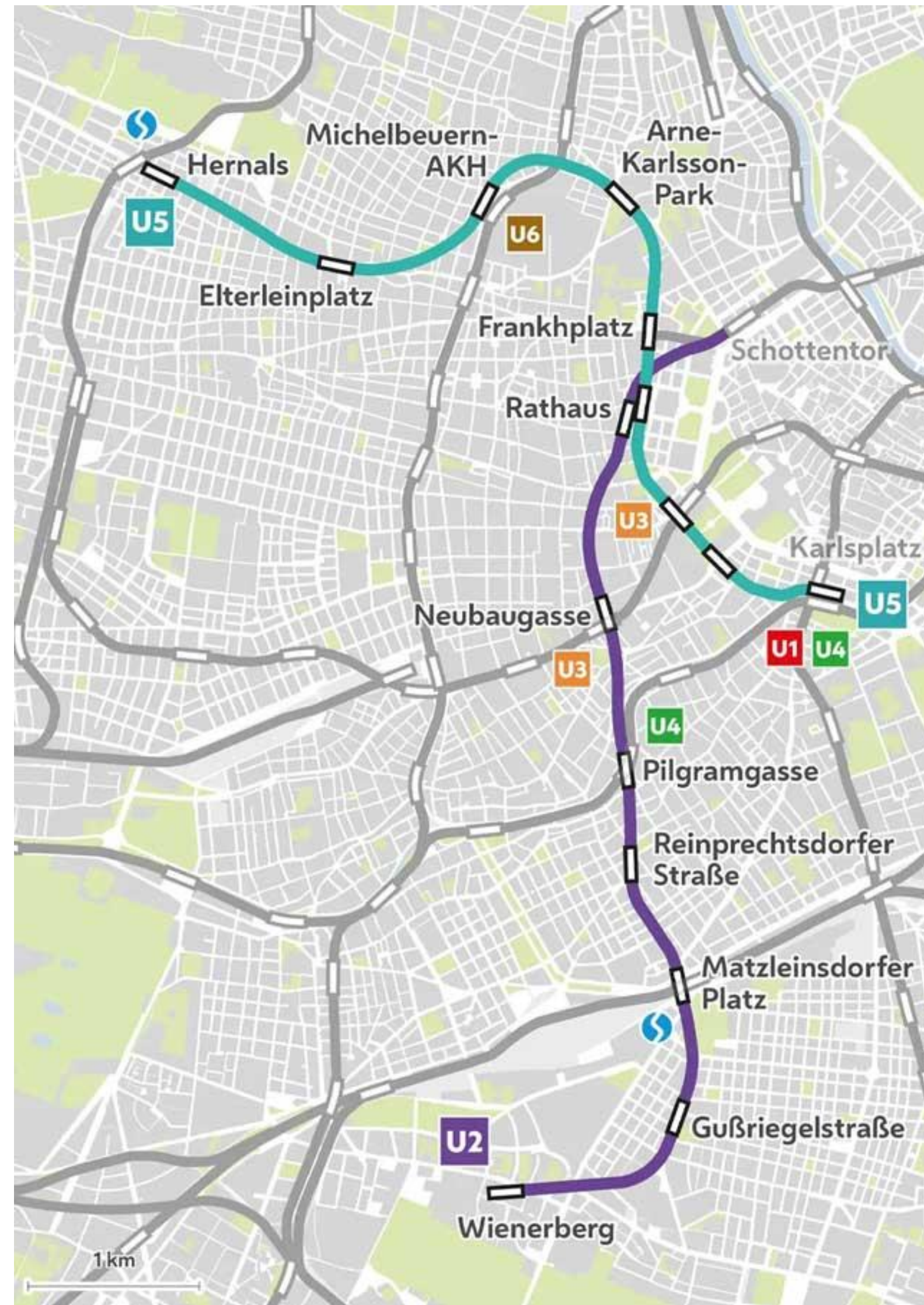


Lindengasse, Brunnen, Ende 17. Jh.

# U5 – zweite Baustufe bis Hernals



# U2 – zweite Baustufe bis Wienerberg



## Danke!

