

DIE SANDE NIEDERÖSTERREICHS



SANDlandschaften

Sandkataster Österreich für die Baudenkmalpflege

2019



sandlandschaften
sandkataster österreichs

katalognummer



S 039

Bundesland / Kurzbezeichnung

Niederösterreich / Pehofer (Foldernummer 18 / Pehofer)

Adresse

Am Luckerweg 1, 2700 Wiener Neustadt

UTM

47.790417, 16.198820

Geologische Region

Wienerneustädter Bucht (Wiener Becken)

Sedimenttyp

Pleistozäne Niederterrasse

Sandtyp

Terrassensand

Aufbereitung

Ungewaschen, ungesiebt

Farbe

Hellgrau

Körnung / Sieblinie

Feinsand bis Feinkies mit geringen Feinanteilen / 0-8mm

Kornform

Gut gerundet mit hoher Kugeligkeit

Petrographie / Kornbestand

Karbonatkörnung sedimentärer (Dolomit, Kalkstein) und Silikatkörnung metamorpher (Quarz, Polyquarz, Muskovitgneis) und sedimentärer (Sandstein, Chert) Herkunft

Verwendung

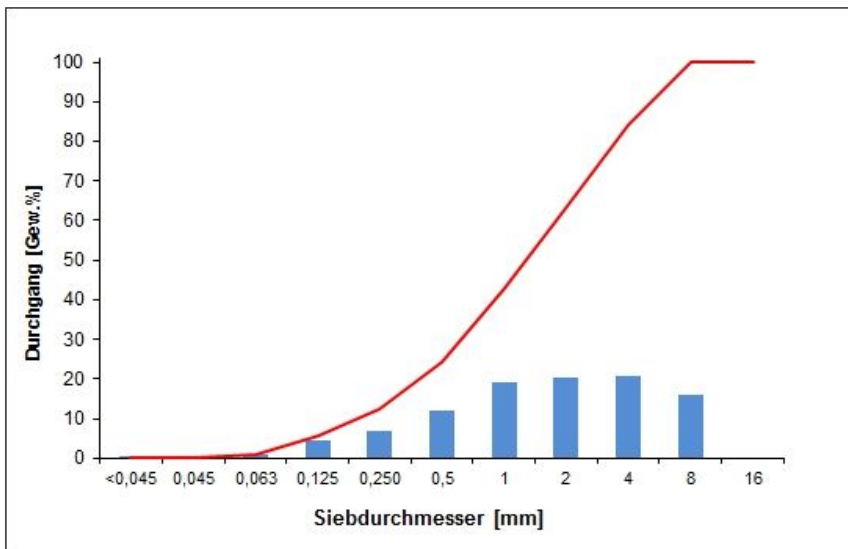
Mauer- und Putzsand

Bezugsquelle

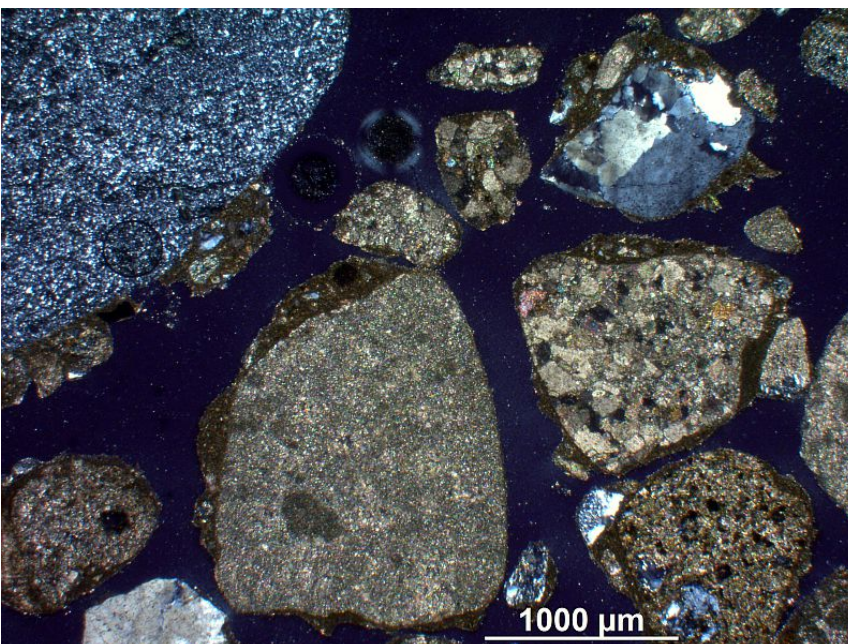
Pehofer GmbH, Wienerstraße 129, 2620 Neunkirchen, T: 02635 680,
info@pehofer.at



Sandgrube



Korngrößenverteilung (Sieblinie)



Polarisationsmikroskopie



sandlandschaften
sandkataster österreichs



Katalognummer

S 040

Bundesland / Kurzbezeichnung

Niederösterreich / Reiterer

Adresse

Tritolstraße, 2492 Eggendorf

UTM

47.86735, 16.280331

Geologische Region

Wienerneustädter Bucht (Wiener Becken)

Sedimenttyp

Pleistozäne Flussterrasse (Niederterrasse)

Sandtyp

Flusssand, Natursand

Aufbereitung

Ungewaschen, ungesiebt

Farbe

Hellbeige

Körnung / Sieblinie

Feinsand bis Feinkies 0-8mm, mit Überkorn bis 20mm

Kornform

Mäßig bis gut gerundet mit üw. mäßiger Kugeligkeit

Petrographie / Kornbestand

Karbonat- (Dolomit, Kalkstein) und Silikat Körnung (Radiolarit, Radiolarienkalk und Sandstein) sedimentärer Herkunft

Verwendung

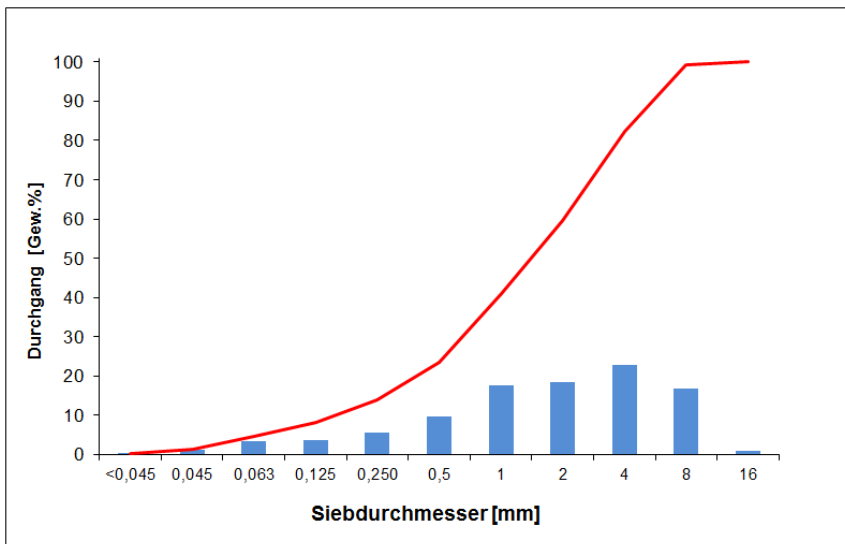
Mauer- und Putzsand

Bezugsquelle

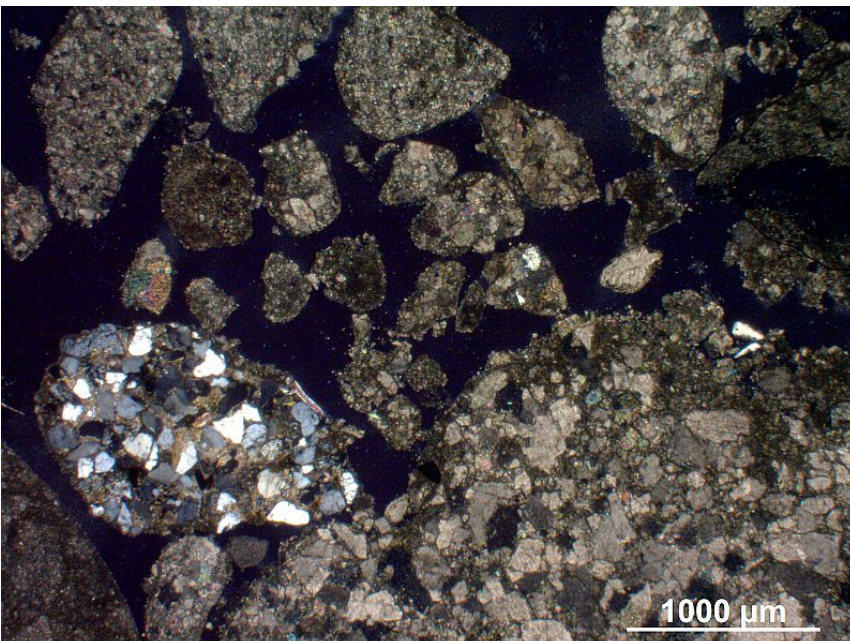
Reiterer GmbH,
Brunnerstrasse, 2700 Wiener Neustadt T: 02622 65050 email,
office@reiterer.at, Kieswerk Eggendorf, Tritolstraße, T: 0676 83311600



Sandgrube



Korngrößenverteilung
(Sieblinie)



Polarisationsmikroskopie



sandlandschaften
sandkataster österreichs



Katalognummer

S 041

Bundesland / Kurzbezeichnung

Niederösterreich / Blaha

Adresse

Gewerbepark 4, 2320 Rauchenwarth

UTM

48.08208, 16.54266

Geologische Region

Wiener Becken

Sedimenttyp

Pleistozäne Flussterrasse

Sandtyp

Flusssand, Natursand

Aufbereitung

Ungewaschen, ungesiebt

Farbe

Hellbraun

Körnung / Sieblinie

Feinsand bis Mittelies 0-16mm, mit Überkorn bis 32mm

Kornform

Mäßig bis gut gerundet mit üw. mäßiger Kugeligkeit

Petrographie / Kornbestand

Silikatkörnung metamorpher (Quarz, Polyquarz, Quarzit, Gneis, Glimmer, Feldspat) und sedimentärer (Chert) Herkunft

Verwendung

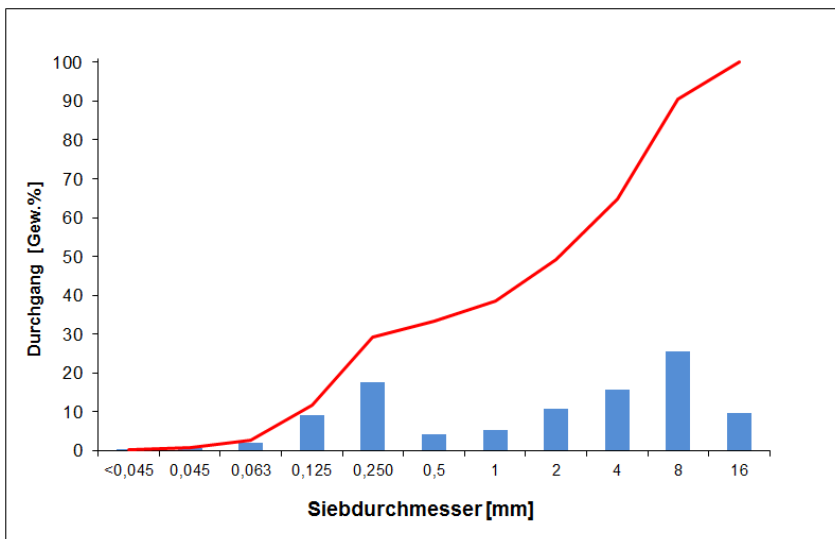
Mauer- und Putzsand

Bezugsquelle

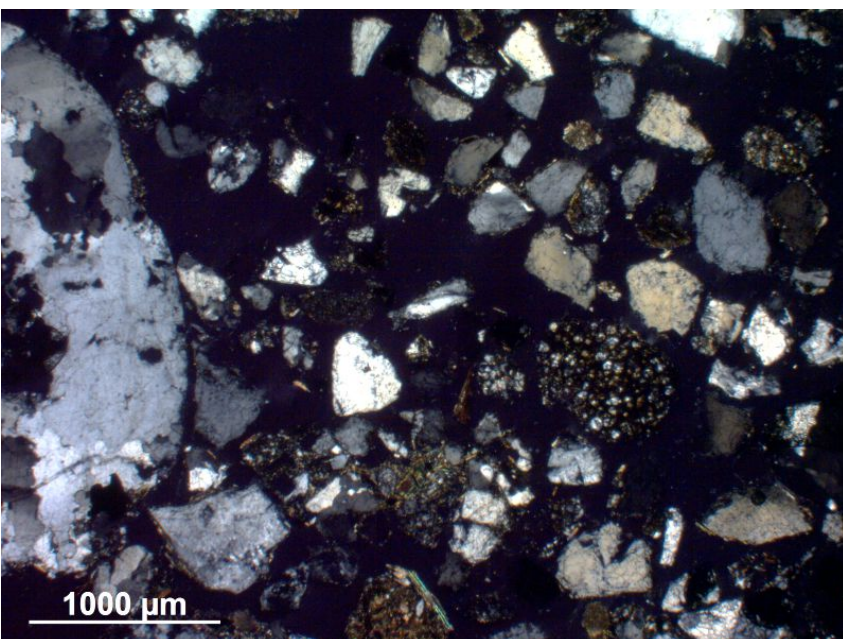
Richard Blaha GmbH,
Siedlungsstraße 10-12, 2325 Himberg - Velm T: 02234 72274, email:
office@blaha-transporte.at



Sandgrube



Korngrößenverteilung (Sieblinie)



Polarisationsmikroskopie



sandlandschaften
sandkataster österreichs



Katalognummer

S 042

Bundesland / Kurzbezeichnung

Niederösterreich / Haslauer

Adresse

Pressburgerstraße, 4202 Haslau an der Donau

UTM

48.11322, 16.74235

Geologische Region

Wiener Becken

Sedimenttyp

Pleistozäne Terrassenschotter (Donauterrasse)

Sandtyp

Flusssand, Natursand

Aufbereitung

Ungewaschen, ungesiebt

Farbe

Hellgelb

Körnung / Sieblinie

Feinsand bis Mittelkies / 0-8mm mit Überkorn bis 30mm

Kornform

Gerundet mit mäßig bis hoher Kugeligkeit

Petrographie / Kornbestand

Silikatkörnung metamorpher (Quarz, Polyquarz, Gneis, Glimmer, Feldspat) und Karbonatkörnung (Dolomit, Kalkstein, Radiolarienkalk) sedimentärer Herkunft

Verwendung

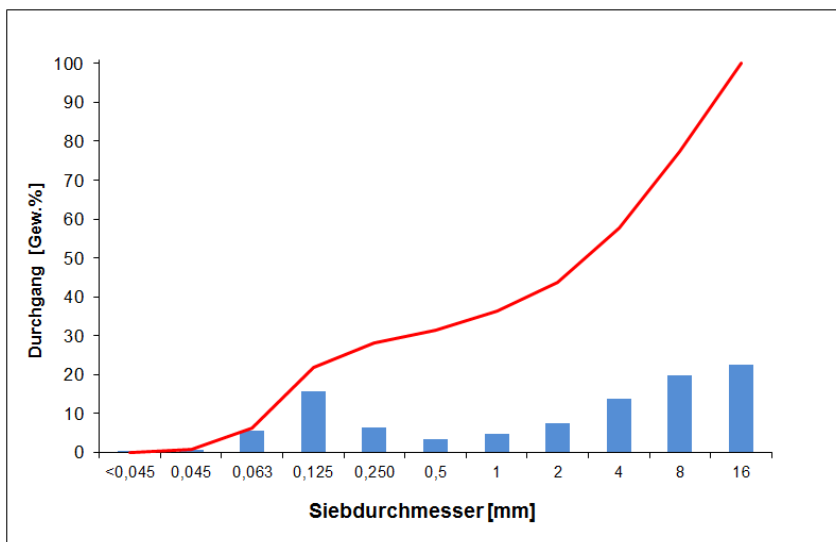
Mauer- und Putzsand

Bezugsquelle

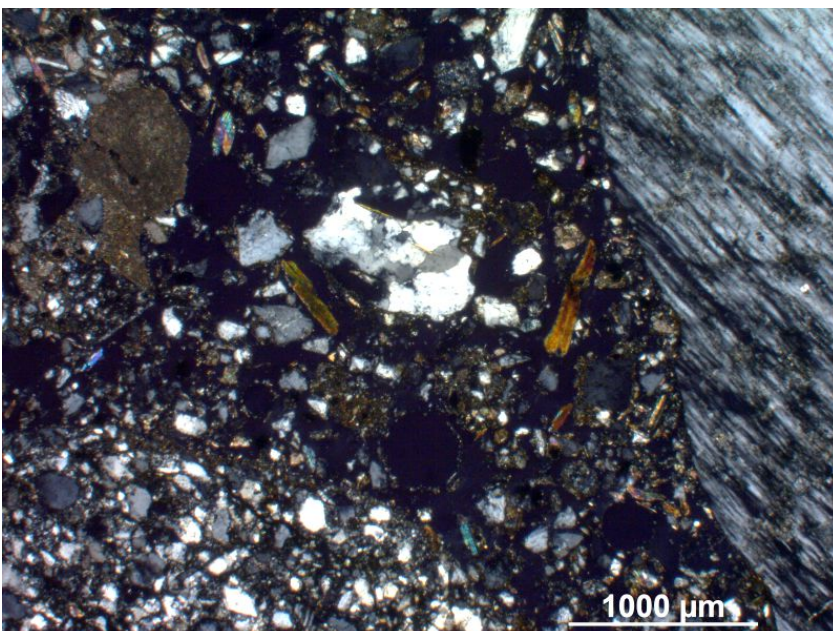
Haslauer Kieswerk GmbH,
Unteres Feld 1, 2402 Haslau an der Donau T: 02162 8218 email:
j.springer@josef-springer.at, T: 0676 3785721



Sandgrube



Korngrößenverteilung
(Sieblinie)



Polarisationsmikroskopie



sandlandschaften
sandkataster österreichs



Katalognummer

S 043

Bundesland / Kurzbezeichnung

Niederösterreich / Lendl

Adresse

Bahnhofstraße 3, 3454 Reidling

UTM

48.3366, 15.8179

Geologische Region

Östliche Molassezone (Tullner Feld)

Sedimenttyp

Pleistozäne Schotterterrasse

Sandtyp

Flusssand, Natursand

Aufbereitung

Ungewaschen, ungesiebt

Farbe

Hellbraun

Körnung / Sieblinie

Feinsand bis Mittelkies / 0-8mm

Kornform

Mäßig bis gut gerundet mit üw. hoher Kugeligkeit

Petrographie / Kornbestand

Karbonatkörnung sedimentärer (Dolomit, Kalkstein) und Silikatkörnung metamorpher (Quarz, Polyquarz, Feldspat), bzw. sedimentärer (Sandstein, Chert, Siltstein) Herkunft

Verwendung

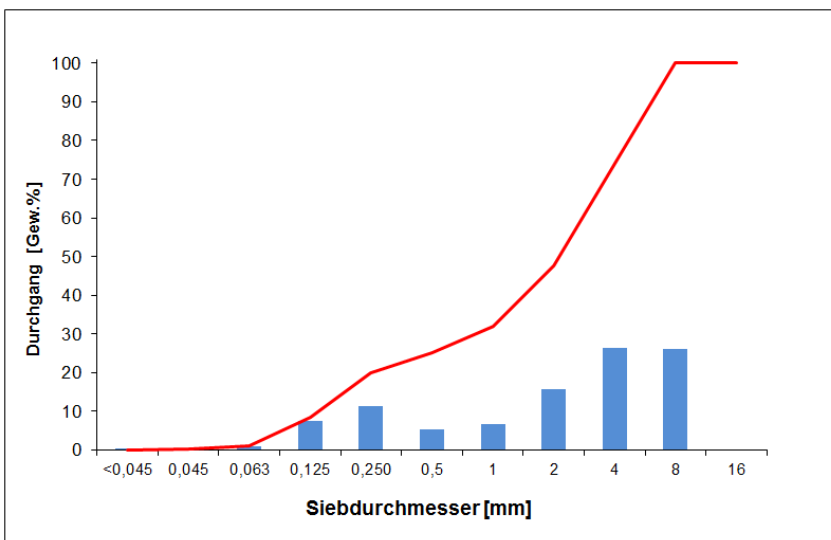
Mauer- und Putzsand

Bezugsquelle

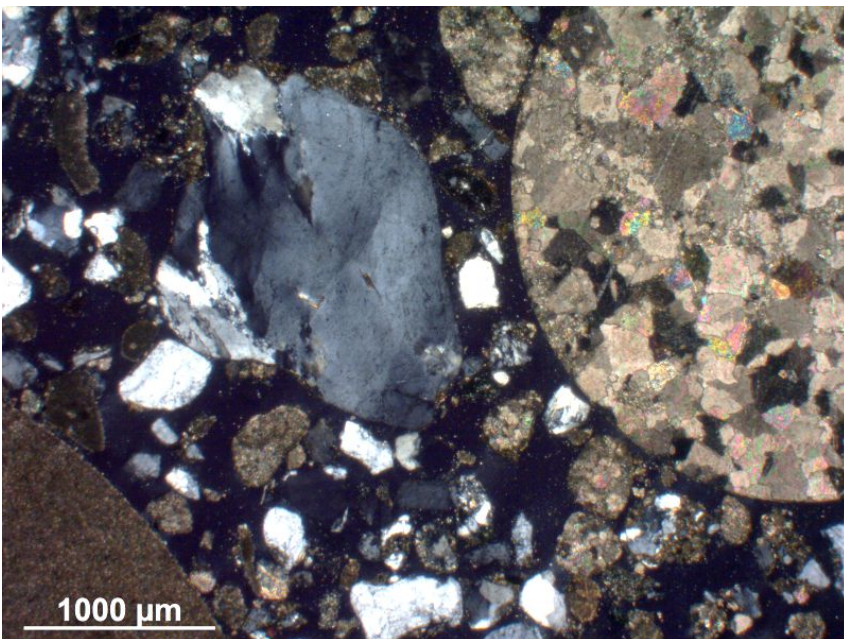
Lendl KG, Umseerstraße 117, 3040 Neulengbach T: 02772 52136
email: office@lendl.co.at



Sandgrube



Korngrößenverteilung (Sieblinie)



Polarisationsmikroskopie



sandlandschaften
sandkataster österreichs



Katalognummer

S 044

Bundesland / Kurzbezeichnung

Niederösterreich / Eigner Rothbauer

Adresse

Am Stiergraben 5, 3434 Tulbing

UTM

48.309217, 16.114874

Geologische Region

Östliche Molassezone (Tullner Feld)

Sedimenttyp

Pleistozäne Flussterrasse

Sandtyp

Flusssand, Natursand

Aufbereitung

Gewaschen, ungesiebt

Farbe

Hellgrau

Körnung / Sieblinie

Feinsand bis Feinkies / 0-4mm

Kornform

Mäßig bis gut gerundet mit üw. hoher Kugeligkeit

Petrographie / Kornbestand

Karbonatkörnung sedimentärer (Dolomit, Kalkstein) und Silikatörnung metamorpher (Quarz, Polyquarz, Feldspat), bzw. sedimentärer (Sandstein, Chert, Siltstein) Herkunft

Verwendung

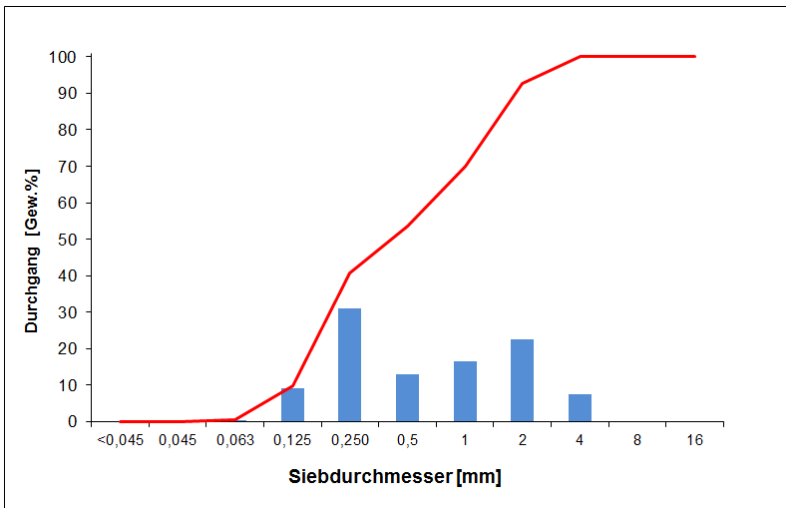
Mauer- und Putzsand

Bezugsquelle

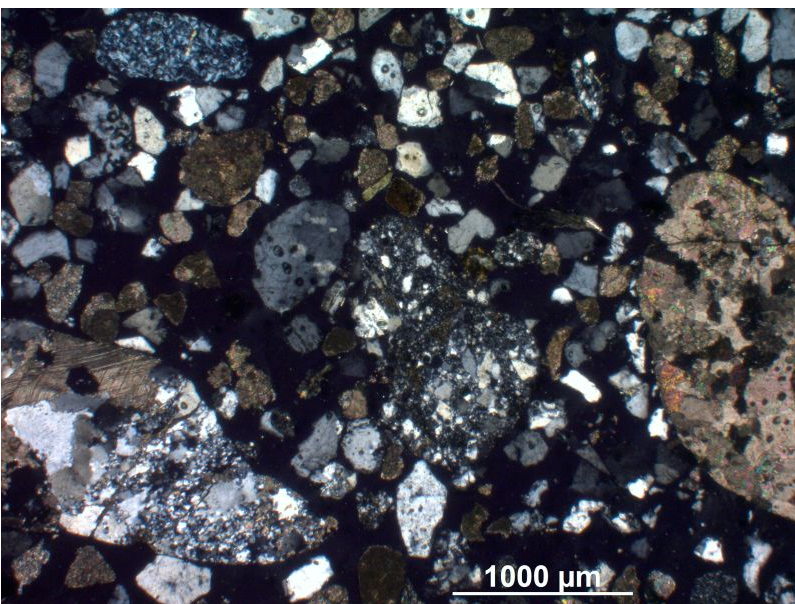
Eigner & Rothbauer Gmbh, Am Stiergraben 5,
3434 Tulbing, T: 02273 7206-0, office@eigner-rothbauer.at



Sandgrube



Korngrößenverteilung
(Sieblinie)



Polarisationsmikroskopie



sandlandschaften
sandkataster österreichs



Katalognummer

S 045

Bundesland / Kurzbezeichnung

Niederösterreich / Zöchling

Adresse

Trismauerstraße, 3130 Herzogenburg

UTM

48.302844, 15.693882

Geologische Region

Östliche Molassezone (Traisental)

Sedimenttyp

Pleistozäne Schotter

Sandtyp

Natursand, Flusssand

Aufbereitung

Ungewaschen, ungesiebt

Farbe

Hellgrau

Körnung / Sieblinie

Feinsand bis Mittelkies / 0-16mm mit Überkom bis 32mm

Kornform

Mäßig bis gut gerundet mit üw. hoher Kugeligkeit

Petrographie / Kornbestand

Karbonatkörnung (Dolomit, Kalkstein) und Silikatkörnung sedimentärer (Sandstein, Chert, Siltstein) Herkunft

Verwendung

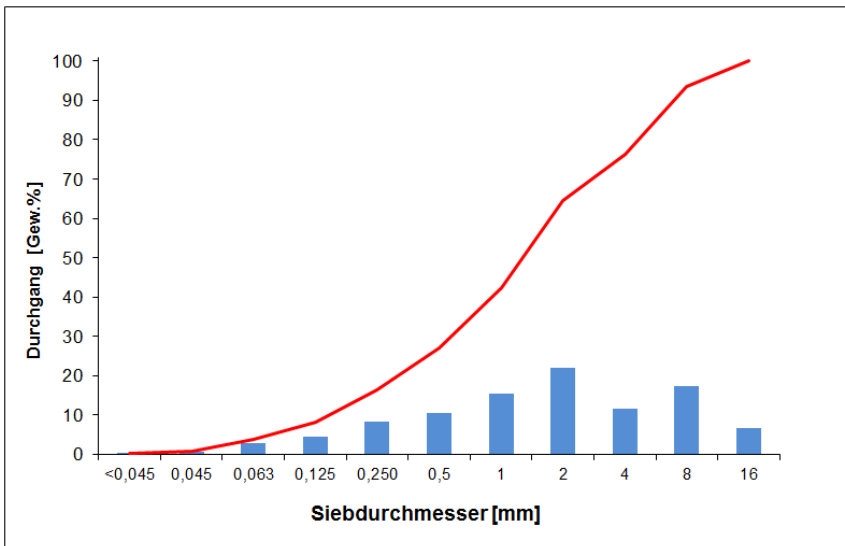
Mauer- und Putzsand

Bezugsquelle

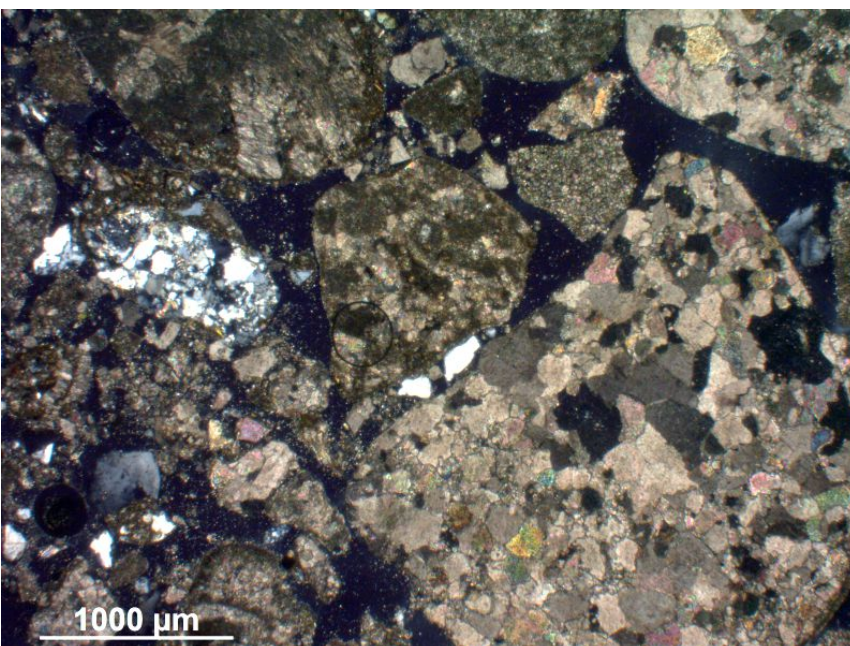
Zöchling Hainfeld, Wiener Straße 61, 3170 Hainfeld
T: 02764/7911-0, transporte@zoechling.at



Sandgrube



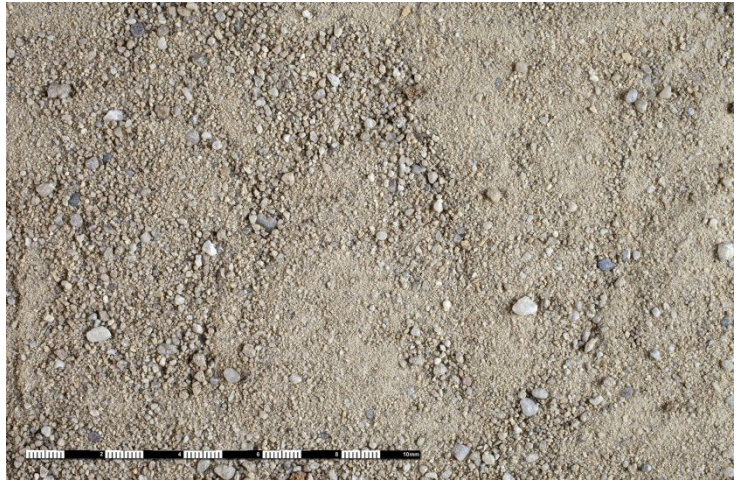
Korngrößenverteilung
(Sieblinie)



Polarisationsmikroskopie



sandlandschaften
sandkataster österreichs



Katalognummer

S 046

Bundesland / Kurzbezeichnung

Niederösterreich / Rubineau

Adresse

Nähe Großrust 59, 3123 Großrust

UTM

48.2782, 15.6050

Geologische Region

Östliche Molassezone (Traisental)

Sedimenttyp

Neogene marine Küstensande

Sandtyp

Natursand

Aufbereitung

Ungewaschen, ungesiebt

Farbe

Beige

Körnung / Sieblinie

Feinsand bis Grobsand / 0-2mm mit Überkorn bis 4mm

Kornform

Eckig bis gut gerundet mit mäßiger bis hoher Kugeligkeit

Petrographie / Kornbestand

Silikatkörnung (Quarz, Polyquarz, Feldspat, wenig Glimmer) metamorpher Herkunft

Verwendung

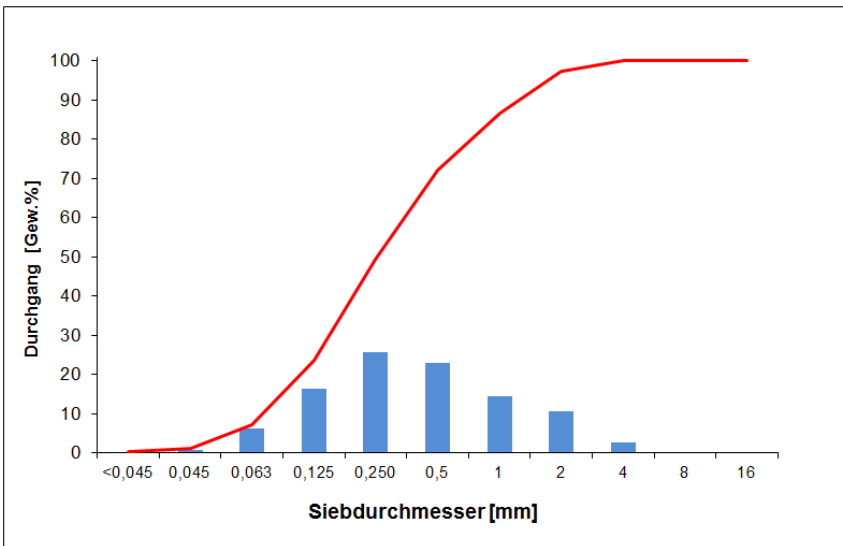
Putzsand

Bezugsquelle

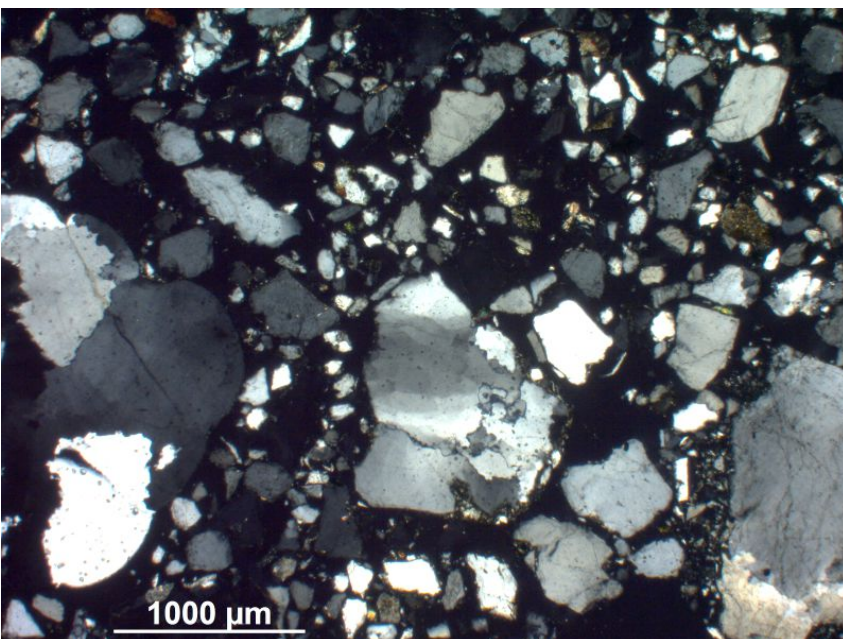
Robineau Franz KFZ Werkstätte,
Untere Hauptstraße 12, 3123 Großrust T: 02782/84018,
werkstaette.robineau@gmx.at, T: 0676 6159905



Sandgrube



Korngrößenverteilung
(Sieblinie)



Polarisationsmikroskopie



sandlandschaften
sandkataster österreichs



Katalognummer

S 047

Bundesland / Kurzbezeichnung

Niederösterreich / Marchart (Foldernummer 14/ Marchart)

Adresse

Heinigstetten 9-13, 3123 Heinigstetten

UTM

48.278527, 15.585016

Geologische Region

Alpenvorland

Sedimenttyp

Paläogene marine Küstensedimente

Sandtyp

Natursand

Aufbereitung

Ungewaschen, ungesiebt

Farbe

Hellrot

Körnung / Sieblinie

Feinsand bis Grobsand / 0-4mm

Kornform

Eckig bis mäßig gerundet

Petrographie / Kornbestand

Silikatkörnung metamorpher Herkunft (Quarz, Polyquarz, Quarzit, Feldspat und Gneis). In der Feinfraktion hoher Anteil an farbgebende Eisenoxiden

Verwendung

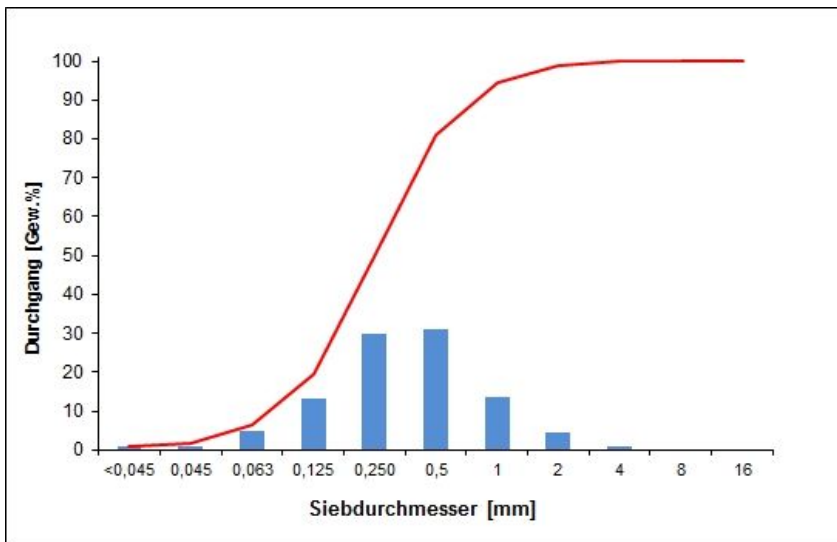
Putzsand

Bezugsquelle

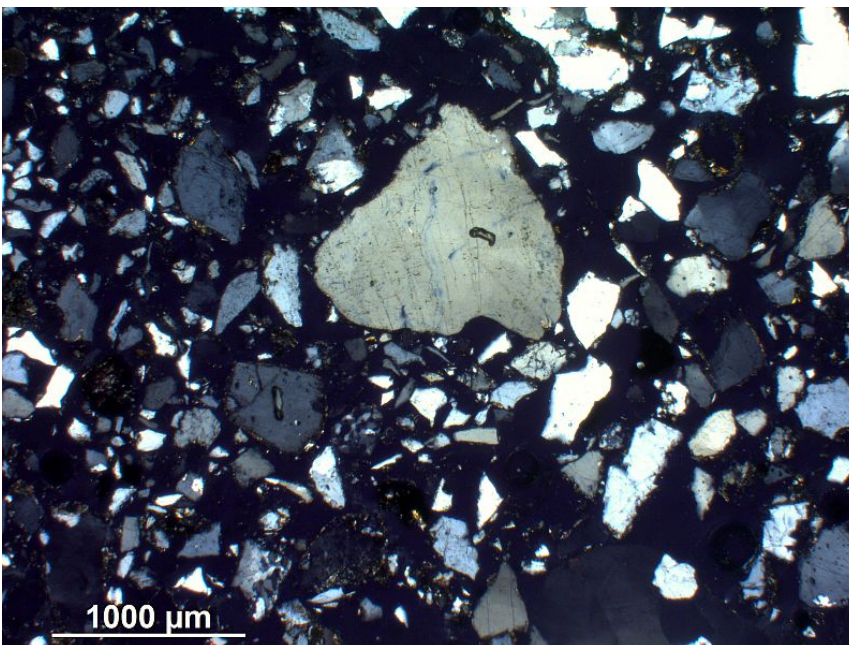
Marchart Ges.m.bH., , T: 2741 86200 email: marchart@turbo.at



Sandgrube



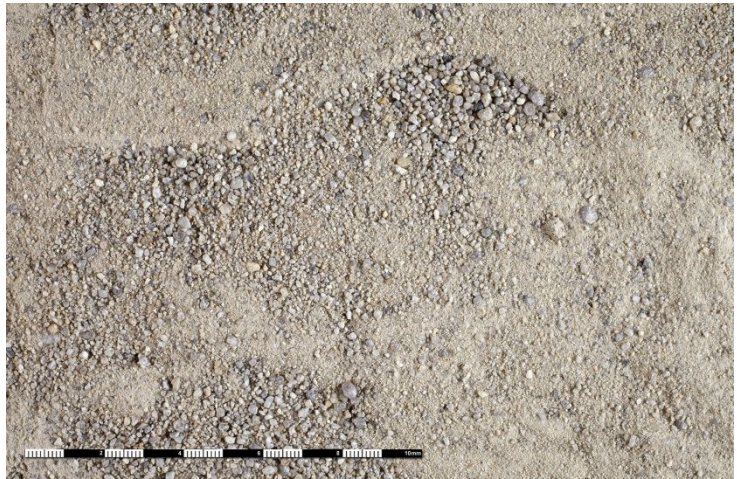
Korngrößenverteilung
(Sieblinie)



Polarisationsmikroskopie



sandlandschaften
sandkataster österreichs



Katalognummer

S 048

Bundesland / Kurzbezeichnung

Niederösterreich / Zöchbauer weiß

Adresse

Winzing 5, 3123 Winzing

UTM

48.276071, 15.581864

Geologische Region

Östliche Molassezone (Traisental)

Sedimenttyp

Neogene marine Küstensedimente

Sandtyp

Natursand

Aufbereitung

Ungewaschen, ungesiebt

Farbe

Hellbeige

Körnung / Sieblinie

Feinsand bis Grobsand / 0-2mm

Kornform

Mäßig bis gut gerundet mit üw. hoher Kugeligkeit

Petrographie / Kornbestand

Silikatkörnung (Quarz, Polyquarz, Feldspat, Gneis) magmatisch-metamorpher Herkunft

Verwendung

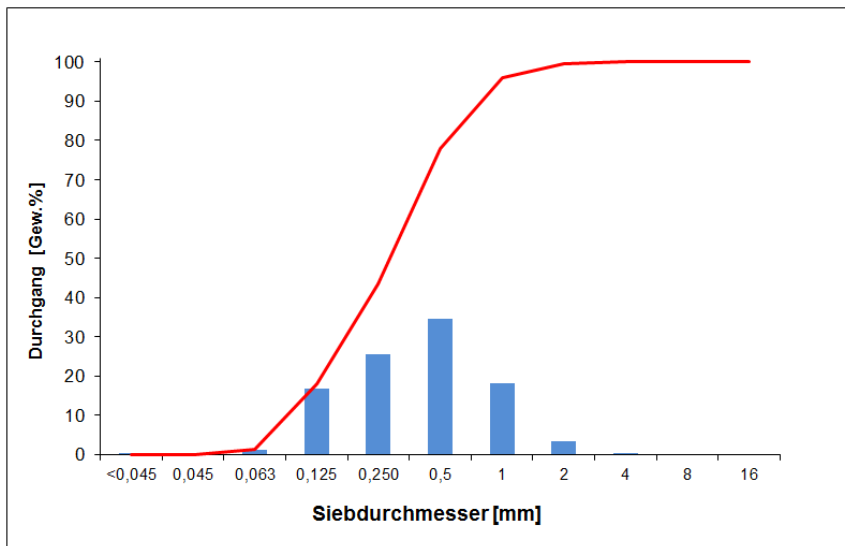
Putzsand

Bezugsquelle

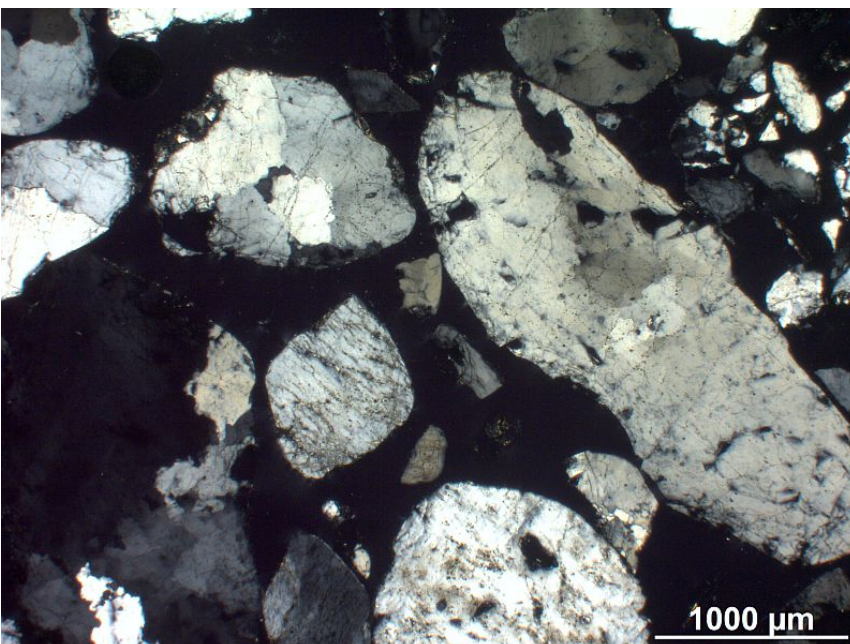
Sand & Lehm Zöchbauer GmbH, Zur Sandgrube 12,3123 Winzing
T: 27862316, <http://www.lehmputze.at>



Sandgrube



Korngrößenverteilung
(Sieblinie)



Polarisationsmikroskopie



sandlandschaften
sandkataster österreichs



Katalognummer

S 049

Bundesland / Kurzbezeichnung

Niederösterreich / Zöchbauer weiß

Adresse

Winzing 5, 3123 Winzing

UTM

48.276071, 15.581864

Geologische Region

Östliche Molassezone (Traisental)

Sedimenttyp

Neogene marine Küstensedimente

Sandtyp

Natursand

Aufbereitung

Ungewaschen, ungesiebt

Farbe

Beige

Körnung / Sieblinie

Feinsand bis Grobsand / 0-2mm

Kornform

Mäßig bis gut gerundet mit üw. hoher Kugeligkeit

Petrographie / Kornbestand

Silikatkörnung (Quarz, Polyquarz, Feldspat, Gneis) magmatisch-metamorpher Herkunft und mit farbgebenden Eisenoxid/hydroxid Mineralien

Verwendung

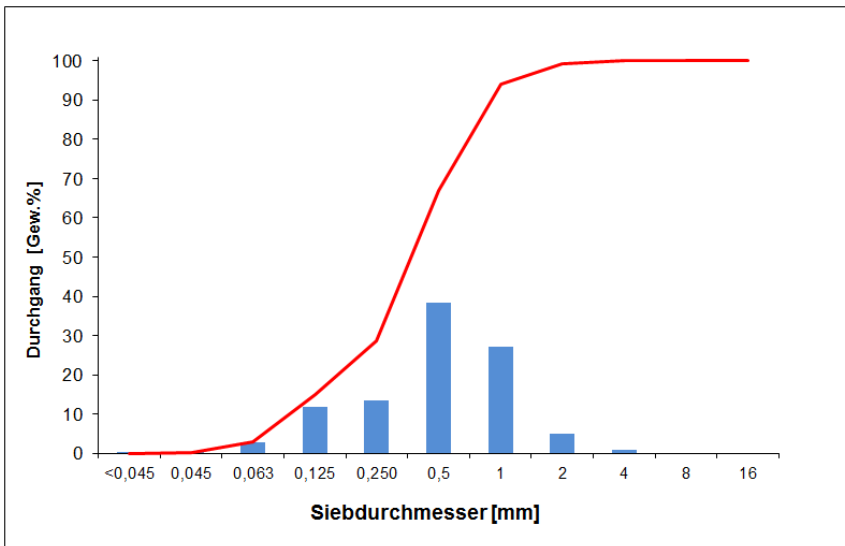
Putzsand

Bezugsquelle

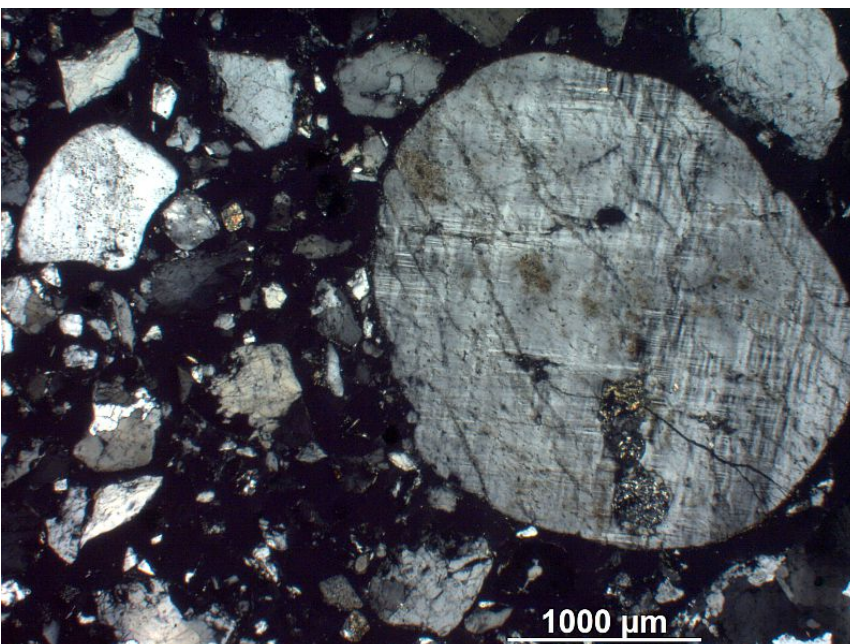
Sand & Lehm Zöchbauer GmbH, Zur Sandgrube 12,3123 Winzing
T: 27862316, <http://www.lehmputze.at>



Sandgrube



Korngrößenverteilung
(Sieblinie)



Polarisationsmikroskopie



sandlandschaften
sandkataster österreichs



Katalognummer

S 050

Bundesland / Kurzbezeichnung

Niederösterreich / Brucha

Adresse

Brunnenweg 15, 3462 Absdorf

UTM

48.394418, 15.953475

Geologische Region

Östliche Molassezone (Tullner Feld)

Sedimenttyp

Pleistozäne Flussterrassen

Sandtyp

Natursand, Flusssand

Aufbereitung

Ungewaschen, ungesiebt

Farbe

Hellgrau

Körnung / Sieblinie

Feinsand bis Mittelkies / 0-16mm mit Überkom bis 32mm

Kornform

Mäßig bis gut gerundet mit üw. hoher Kugeligkeit

Petrographie / Kornbestand

Karbonatkörnung (Dolomit, Kalkstein) und Silikatörnung sedimentärer (Sandstein, Chert, Siltstein) Herkunft

Verwendung

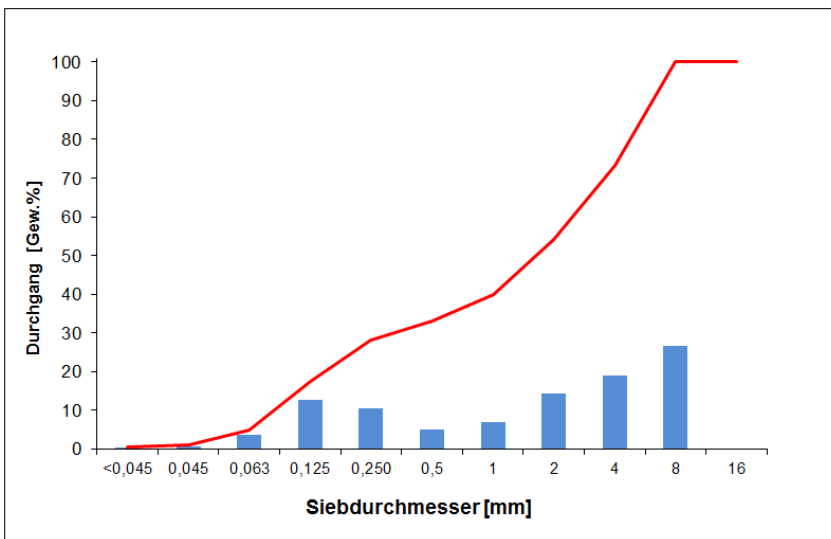
Mauer- und Putzsand

Bezugsquelle

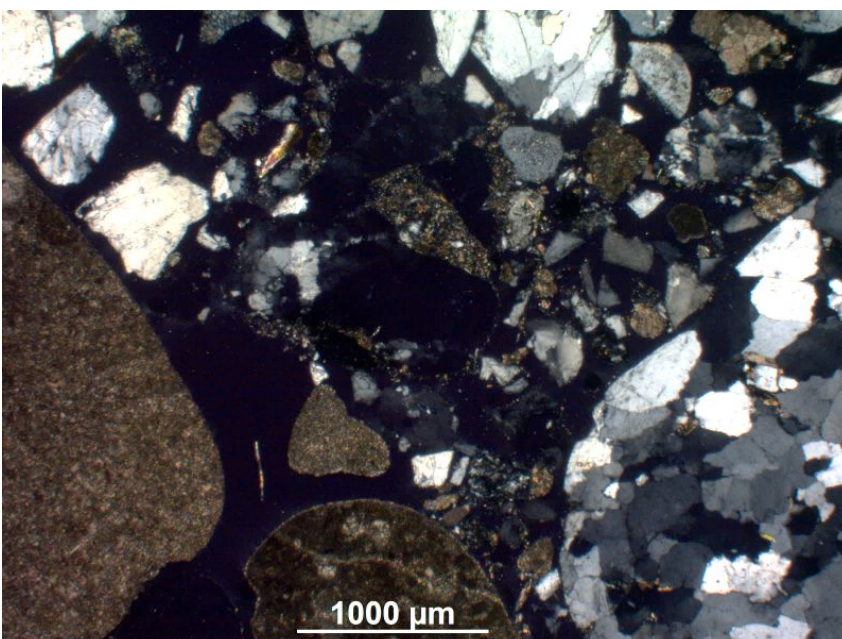
Ing. Josef Brucha e.U, Rusterstraße 33, 3451 Michelhausen,
T: 02275 5875



Sandgrube



Korngrößenverteilung (Sieblinie)



Polarisationsmikroskopie



sandlandschaften
sandkataster österreichs



Katalognummer

S 051

Bundesland / Kurzbezeichnung

Niederösterreich / Schauerhuber

Adresse

Außer Ort 735, 2014 Dietersdorf

UTM

48.527697, 16.076012

Geologische Region

Molassezone

Sedimenttyp

Neogene Fluss- und Seesedimente (Pannonium)

Sandtyp

Natursand

Aufbereitung

Ungewaschen, ungesiebt

Farbe

Hellbraun

Körnung / Sieblinie

Feinsand bis Mittelkies / 0-16mm

Kornform

Mäßig bis gut gerundet mit üw. hoher Kugeligkeit

Petrographie / Kornbestand

Karbonatkörnung (Dolomit, Kalkstein) und Silikatkörnung sedimentärer (Sandstein, Chert, Siltstein) und metamorpher (Quarz, Gneis) Herkunft

Verwendung

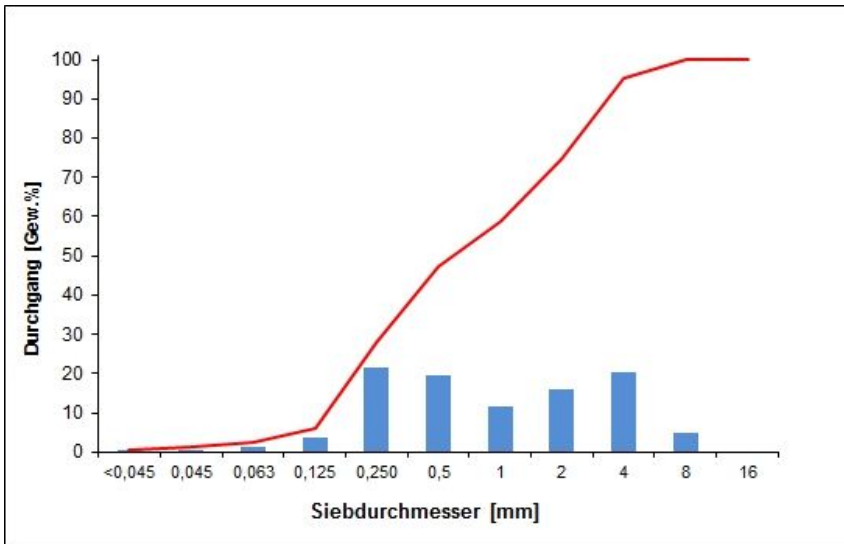
Mauer- und Putzsand

Bezugsquelle

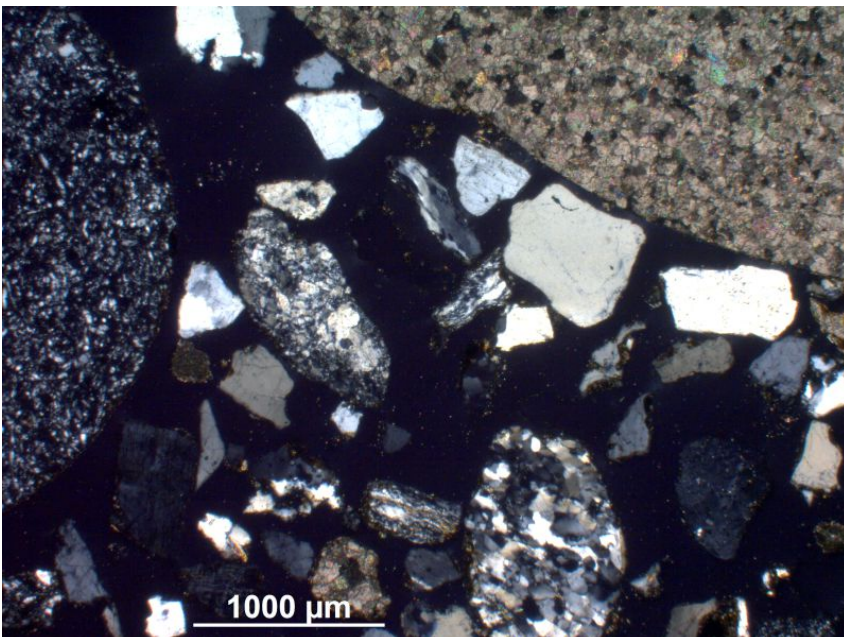
Sand und Schotter Schauerhuber GmbH, 3462 Absdorf
T: 2278/2227-22 schotter@schauerhuber.at



Sandgrube



Korngrößenverteilung
(Sieblinie)



Polarisationsmikroskopie



sandlandschaften
sandkataster österreichs



Katalognummer

S 052

Bundesland / Kurzbezeichnung

Niederösterreich / Herzer

Adresse

Auerthaler Weg 19, 2282 Markgrafneusiedl

UTM

48.280697, 16.613290

Geologische Region

Wiener Becken

Sedimenttyp

Pleistozäne Flussterrassen (Hochterasse)

Sandtyp

Natursand, Flusssand

Aufbereitung

Ungewaschen, ungesiebt

Farbe

Grau

Körnung / Sieblinie

Feinsand bis Mittelkies / 0-8mm mit Überkorn bis 20mm

Kornform

Eckig bis gut gerundet mit üw. hoher Kugeligkeit

Petrographie / Kornbestand

Karbonatkörnung (Dolomit, Kalkstein) und Silikatörnung sedimentärer (Sandstein, Chert, Siltstein) und metamorpher (Quarz, Glimmer, Feldspat, Gneis,) Herkunft

Verwendung

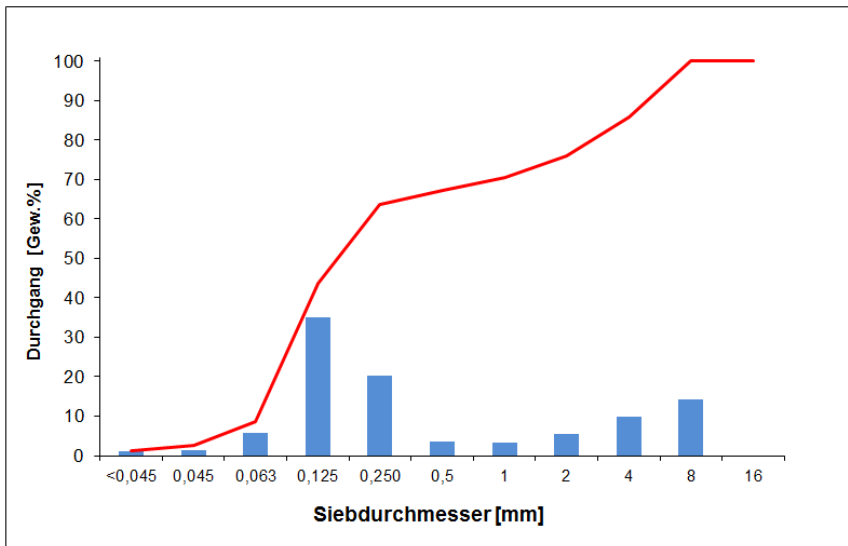
Mauer- und Putzsand

Bezugsquelle

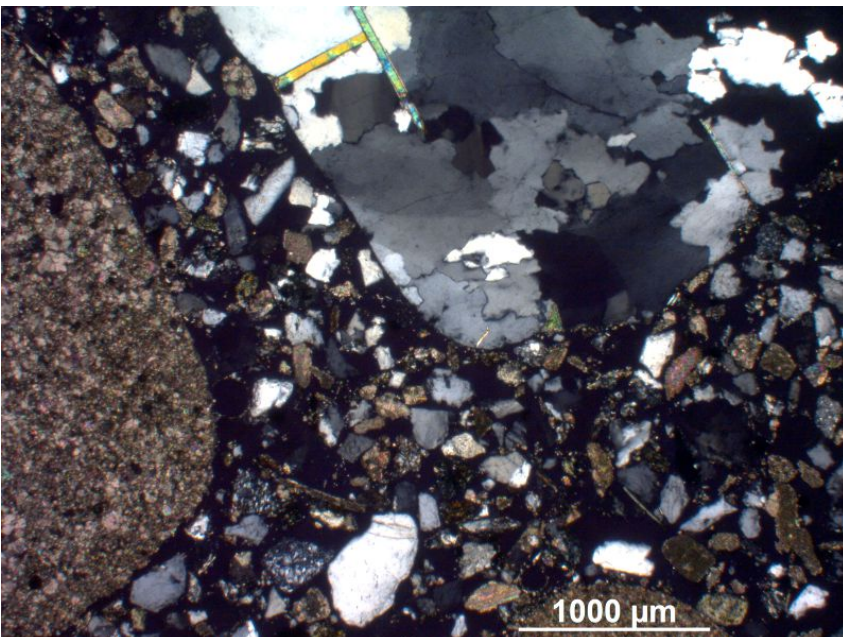
Herzer Bau und Transport GmbH, Zachgasse 18, 1220 Wien,
T: 01 2858010, info@herzer.at, Herr Hombauer: hombauer@herzer.at



Sandgrube



Korngrößenverteilung
(Sieblinie)



Polarisationsmikroskopie



sandlandschaften
sandkataster österreichs



Katalognummer

S 053

Bundesland / Kurzbezeichnung

Niederösterreich / Hödl

Adresse

Südlich in den Feldern von, 2275 Bernhardstal

UTM

48.667266, 16.848970

Geologische Region

Wiener Becken

Sedimenttyp

Pleistozäne Flussterrassen (March)

Sandtyp

Natursand, Flusssand

Aufbereitung

Ungewaschen, ungesiebt

Farbe

Hellgrau

Körnung / Sieblinie

Feinsand bis Mittelkies / 0-8mm mit Überkorn bis 16mm

Kornform

Eckig bis mäßig gut gerundet mit üw. mäßiger Kugeligkeit

Petrographie / Kornbestand

Silikatkörnung (Quarz, Quarzit, Granit, Gneis) magmatisch-metamorpher Herkunft

Verwendung

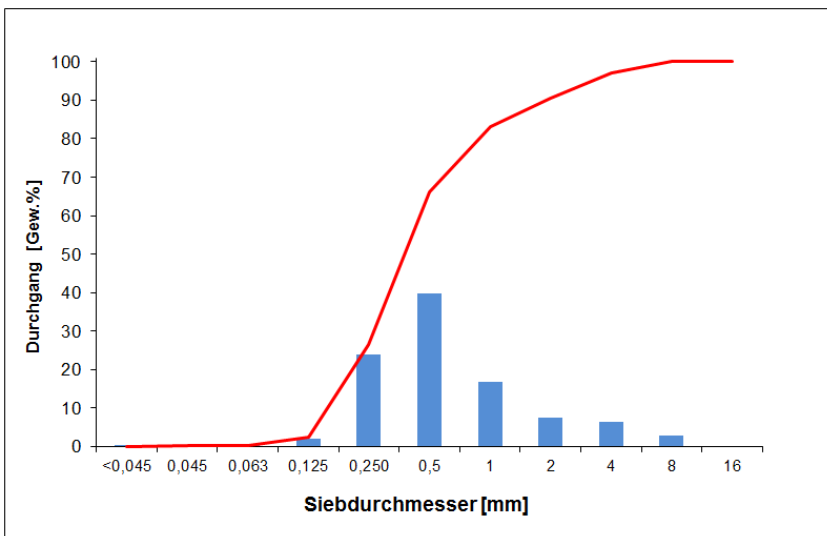
Putzsand

Bezugsquelle

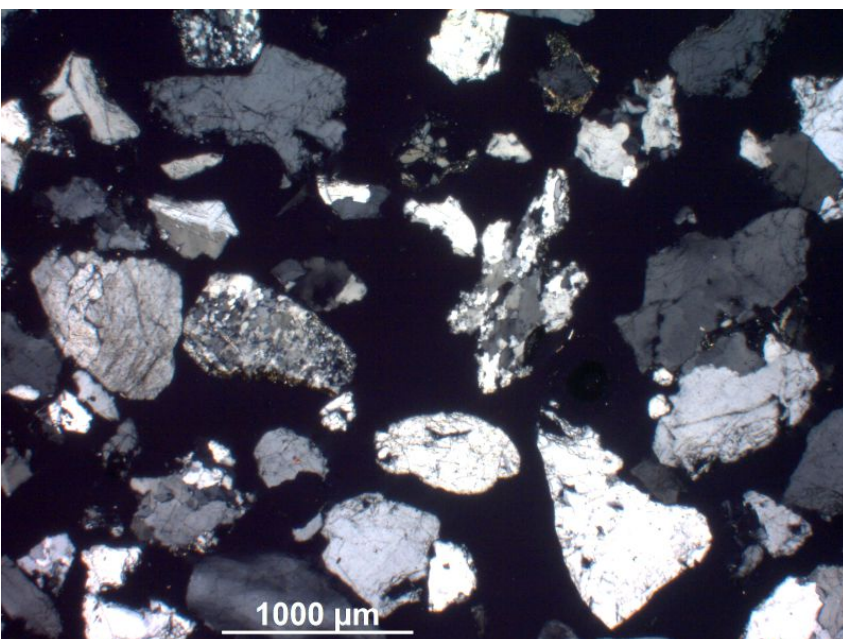
Hödl Franz, Hauptstraße 114, 2275 Bernhardstal T: 02557 8323,
0664 1110920



Sandgrube



Korngrößenverteilung (Sieblinie)



Polarisationsmikroskopie



sandlandschaften
sandkataster österreichs



Katalognummer

S 055

Bundesland / Kurzbezeichnung

Niederösterreich / Eigner Rothbauer 2

Adresse

nördlich von Badessee 56 3430 Tulln an der Donau (nicht in Betrieb)

UTM

48.309217, 16.114874

Geologische Region

Östliche Molassezone (Tullner Feld)

Sedimenttyp

Pleistozäne Flussterrassen

Sandtyp

Natursand, Flusssand

Aufbereitung

Ungewaschen, ungesiebt

Farbe

Hellgrau

Körnung / Sieblinie

Feinsand bis Grobkies / 0-16mm mit Überkorn bis 32 mm

Kornform

Mäßig bis gut gerundet mit üw. hoher Kugeligkeit

Petrographie / Kornbestand

Karbonatkörnung sedimentärer (Dolomit, Kalkstein) und Silikatkörnung metamorpher (Quarz, Polyquarz, Amphibolit, Feldspat), bzw. sedimentärer (Sandstein, Chert, Siltstein) Herkunft

Verwendung

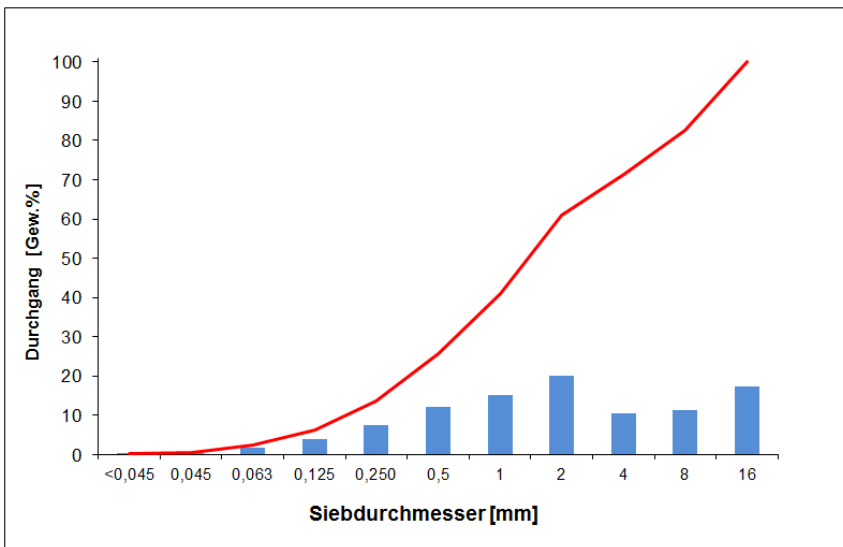
Mauer- und Putzsand

Bezugsquelle

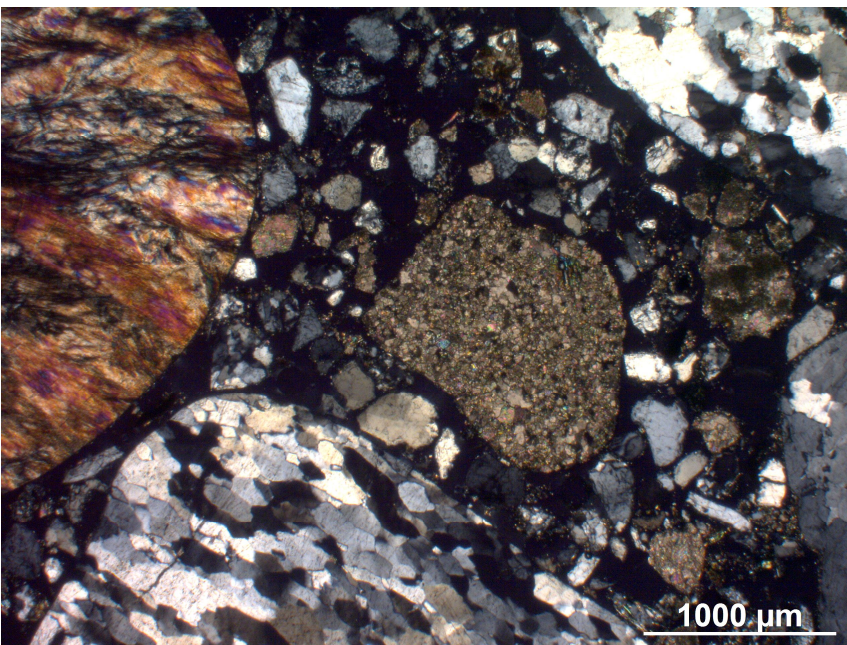
Eigner & Rothbauer Gmbh, Am Stiergraben 5, 3434 Tulbing, T: 02273 7206-0, office@eigner-rothbauer.at



Sandgrube



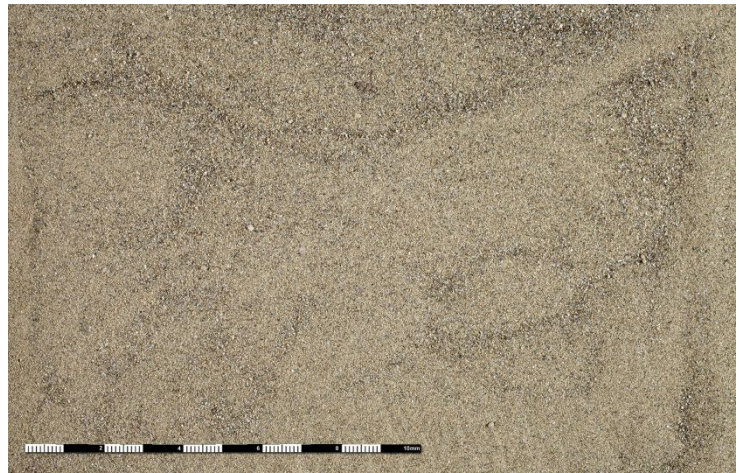
Korngrößenverteilung
(Sieblinie)



Polarisationsmikroskopie



sandlandschaften
sandkataster österreichs



Katalognummer

S 056

Bundesland / Kurzbezeichnung

Niederösterreich / Haslauer naturfein

Adresse

Pressburgerstraße, 4202 Haslau an der Donau

UTM

48.11322, 16.74235

Geologische Region

Wiener Becken

Sedimenttyp

Pleistozäne Terrassenschotter (Donauterrasse)

Sandtyp

Flusssand, Natursand

Aufbereitung

Ungewaschen, ungesiebt

Farbe

Hellgelb

Körnung / Sieblinie

Schluff bis Mittelsand / 0-0,25 mm

Kornform

Eckig bis mäßig gerundet mit mäßig bis hoher Kugeligkeit

Petrographie / Kornbestand

Silikatkörnung metamorpher (Quarz, Polyquarz, Gneis, Glimmer, Feldspat) und Karbonatkörnung (Dolomit, Kalkstein, Radiolarienkalk) sedimentärer Herkunft

Verwendung

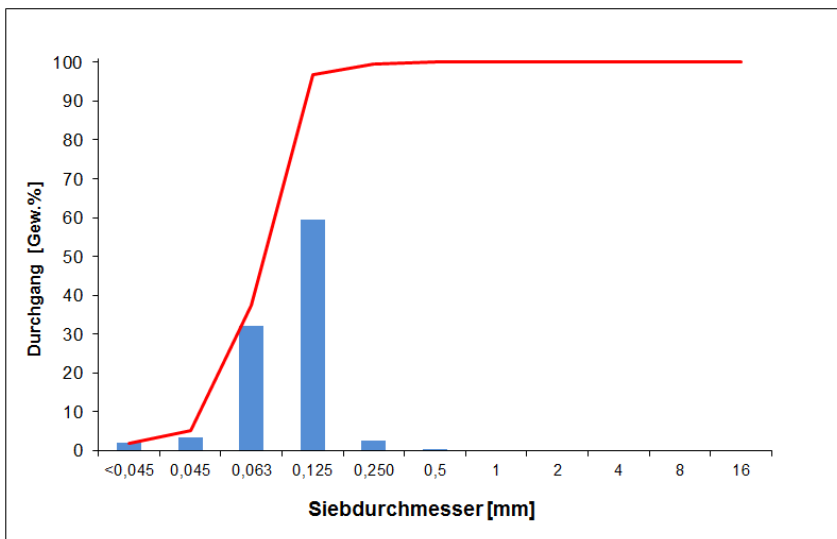
Putzsand

Bezugsquelle

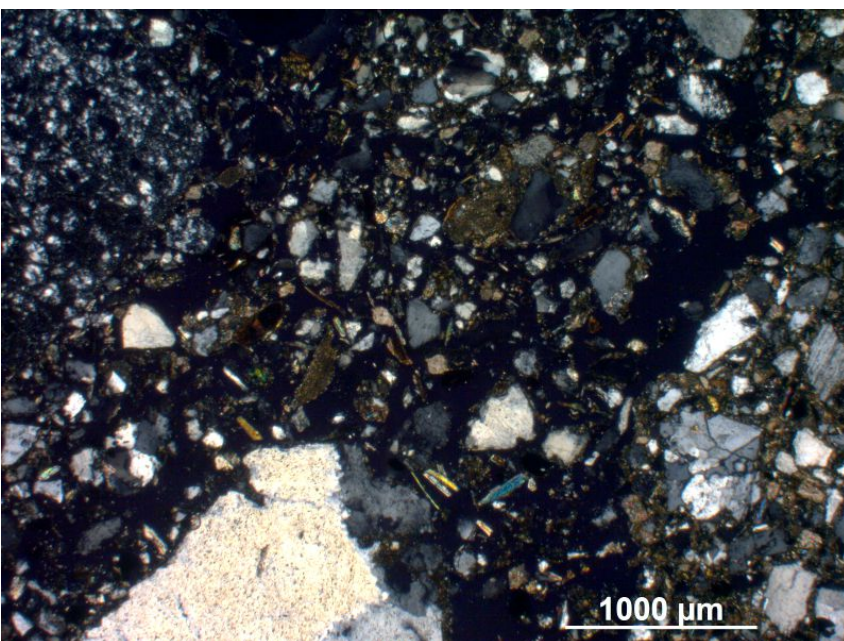
Haslauer Kieswerk GmbH,
Unteres Feld 1, 2402 Haslau an der Donau T: 02162 8218 email:
j.springer@josef-springer.at, T: 0676 3785721



Sandgrube



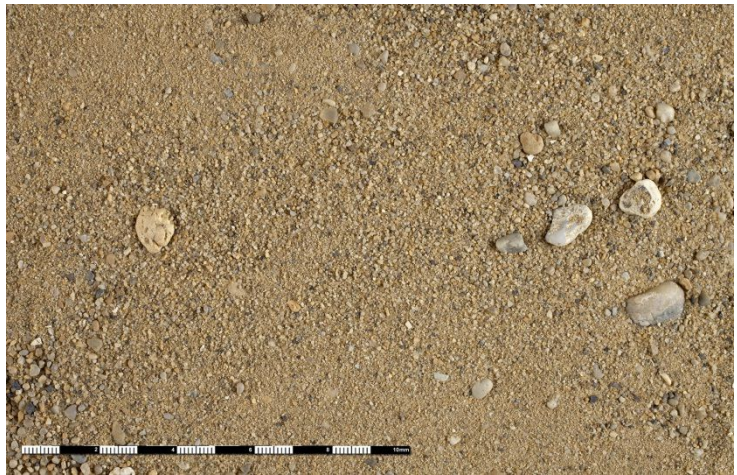
Korngrößenverteilung (Sieblinie)



Polarisationsmikroskopie



sandlandschaften
sandkataster österreichs



Katalognummer

S 057

Bundesland / Kurzbezeichnung

Niederösterreich / Winter

Adresse

Erdölstraße 253, 2184 Hauskirchen

UTM

48.609163, 16.741283

Geologische Region

Wiener Becken

Sedimenttyp

Neogene marine Küstensedimente

Sandtyp

Natursand

Aufbereitung

Ungewaschen, ungesiebt

Farbe

Gelb

Körnung / Sieblinie

Feinsand bis Mittelkies / 0-8mm mit Überkorn bis 16mm

Kornform

Eckig bis gut gerundet mit üw. hoher Kugeligkeit

Petrographie / Kornbestand

Silikatkörnung magmatisch-metamorpher (Quarz, Polyquarz, Feldspat), bzw. sedimentärer (Sandstein, Chert, Siltstein) und Karbonatkörnung sedimentärer (Kalkstein, Dolomit, einige Fossilienreste) Herkunft

Verwendung

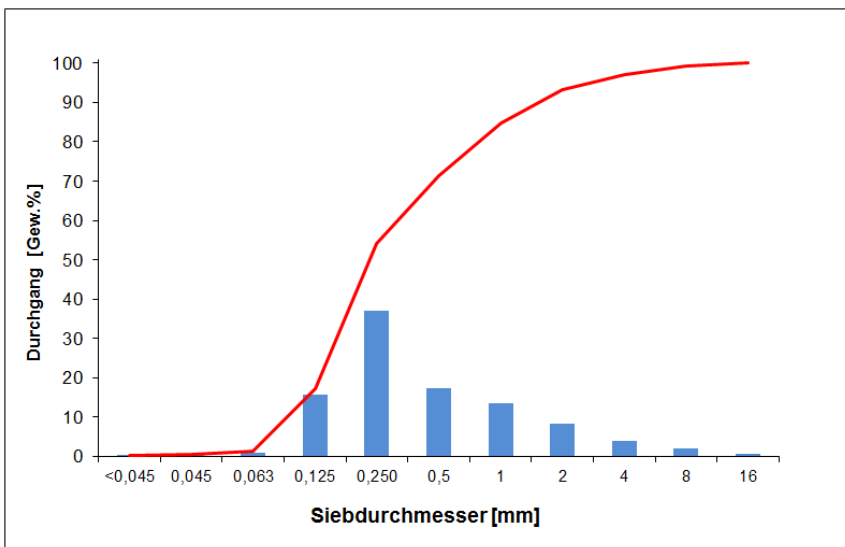
Putzsand

Bezugsquelle

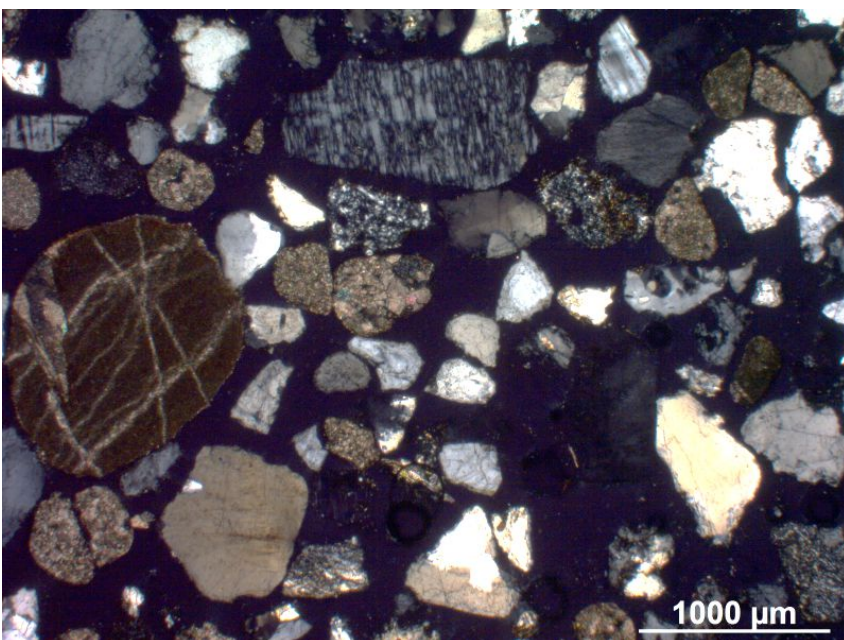
Winter Transporte GmbH, Breunerstraße 38, 2151 Aspam / Zaya
Adresse, T: 02577 8080, 0664 325 61 67 winter@netway.at



Sandgrube



Korngrößenverteilung (Sieblinie)



Polarisationsmikroskopie



sandlandschaften
sandkataster österreichs



Katalognummer

S 058

Bundesland / Kurzbezeichnung

Niederösterreich / Kolar (Foldernummer 16/ Marchsand)

Adresse

Am Damm 1, 2263 Dürnkrot

UTM

48.466784, 16.866501

Geologische Region

Wiener Becken

Sedimenttyp

Alluvium, rezente Flussablagerung

Sandtyp

Natursand, Flusssand

Aufbereitung

Gesiebt

Farbe

Hellgrau

Körnung / Sieblinie

Mittelsand bis Grobsand mit geringen Feinanteilen /
0-2mm mit Überkorn bis 8mm

Kornform

Gut gerundet mit überwiegend hoher Kugeligkeit

Petrographie / Kornbestand

Silikatkörnung magmatisch-metamorpher und sedimentärer Herkunft
(Quarz, Polyquarz, Chert, Sandstein, Granit, Gneis)

Verwendung

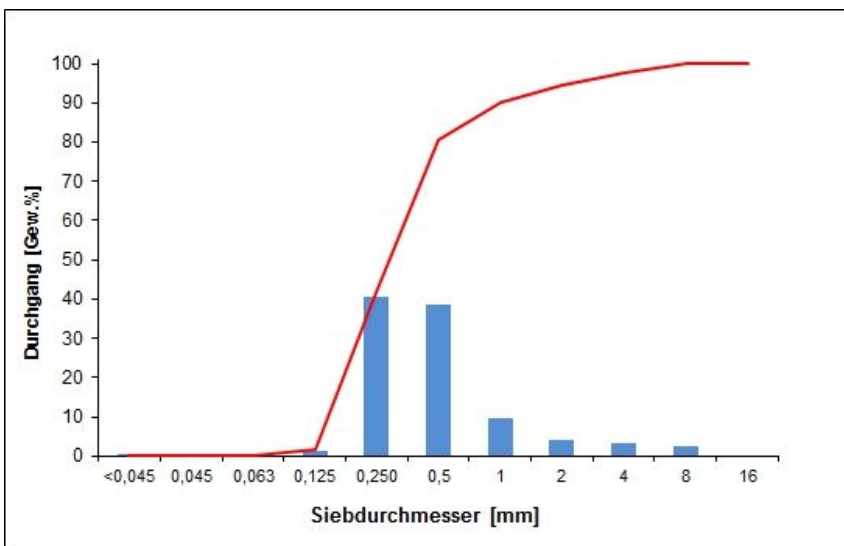
Mauer- und Putzsand

Bezugsquelle

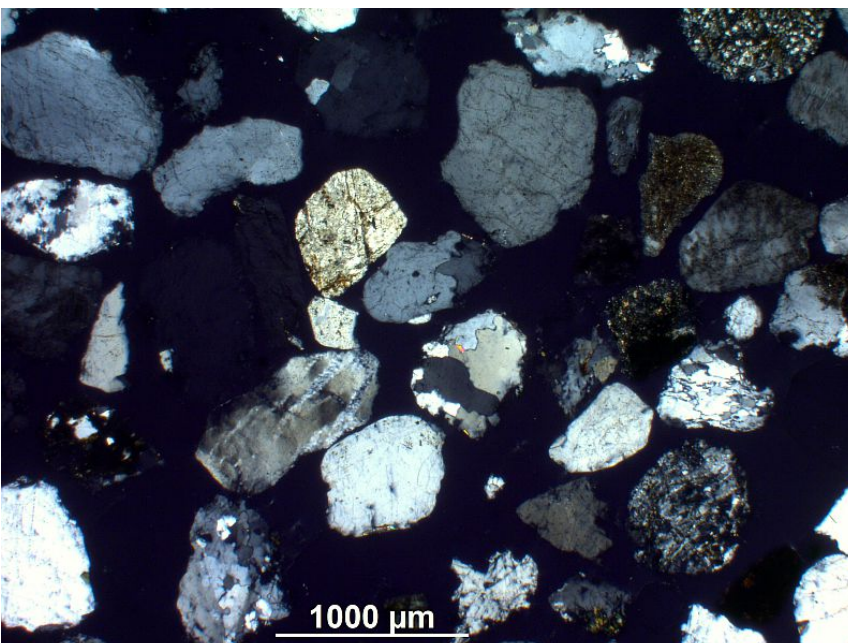
Kolar GmbH, Bahnstraße 4a, 2663 Dürnkrot, T: 02538 80238



Sandgrube



Korngrößenverteilung
(Sieblinie)



Polarisationsmikroskopie



sandlandschaften
sandkataster österreichs



Katalognummer

S 059

Bundesland / Kurzbezeichnung

Niederösterreich / Breitensee

Adresse

Säulenweg 4, 2294 Breitensee

UTM

48.239261, 16.886829

Geologische Region

Wiener Becken

Sedimenttyp

Pleistozäne Flussterrassen

Sandtyp

Natursand, Flusssand

Aufbereitung

Ungewaschen, ungesiebt

Farbe

Hellgrau

Körnung / Sieblinie

Feinsand bis Mittelkies / 0-8mm mit Überkorn bis 8mm

Kornform

Eckig bis gut gerundet mit üw. hoher Kugeligkeit

Petrographie / Kornbestand

Silikatkörnung magmatisch-metamorpher (Quarz, Polyquarz, Feldspat), bzw. sedimentärer (Sandstein, Chert, Siltstein) und Karbonatkörnung sedimentärer (Kalkstein, Dolomit) Herkunft

Verwendung

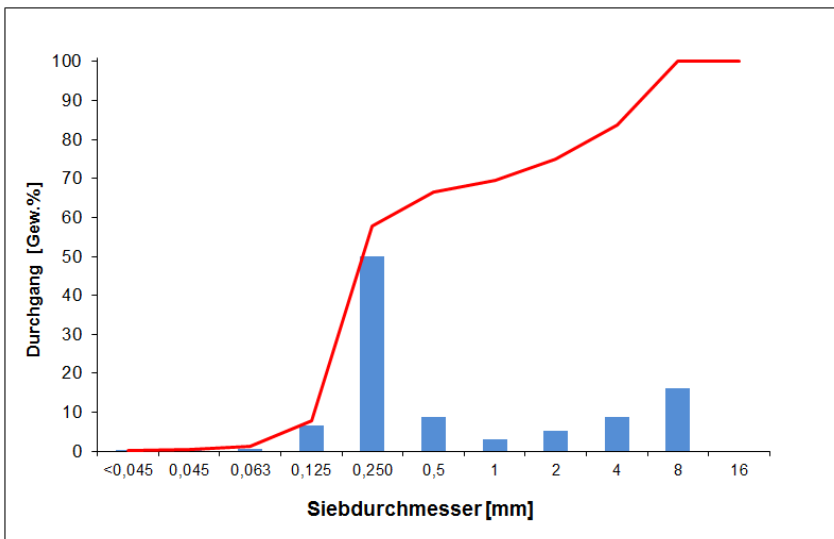
Mauer- und Putzsand

Bezugsquelle

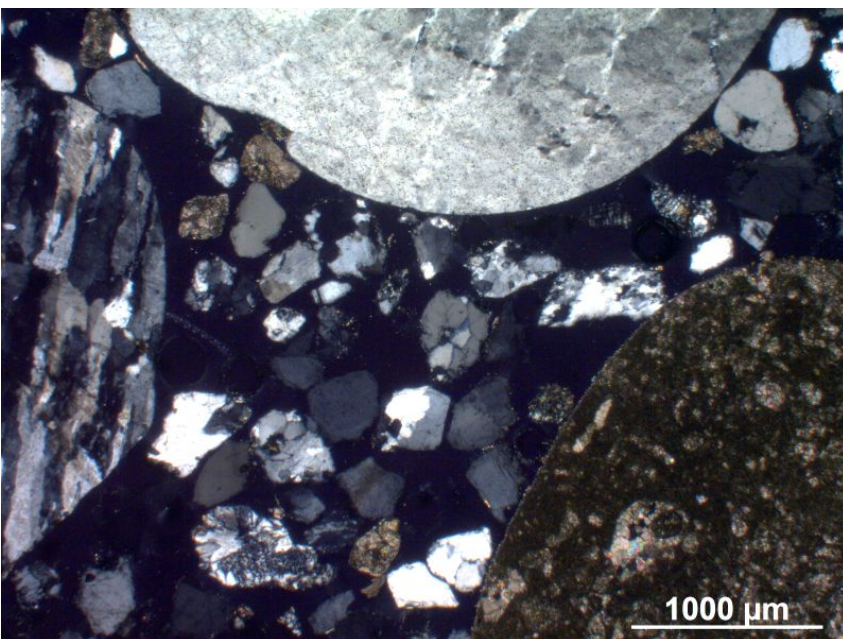
Kucharovits GmbH, Bahnstraße 26, 2291 Lasseesee, T: 02213 2237



Sandgrube



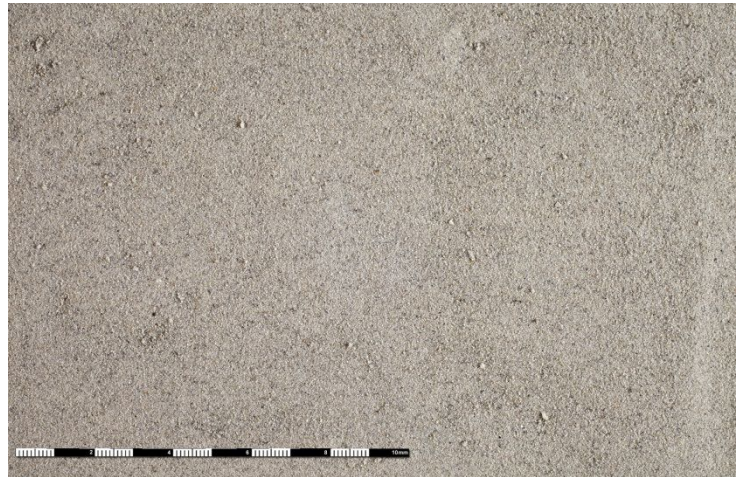
Korngrößenverteilung (Siebline)



Polarisationsmikroskopie



sandlandschaften
sandkataster österreichs



Katalognummer

S 060

Bundesland / Kurzbezeichnung

Niederösterreich / Thir weiss (Foldernummer 12 / Melker Sand)

Adresse

Roggendorf 399/1, 3382 Roggendorf

UTM

48.2061, 15.3708

Geologische Region

Molassezone

Sedimenttyp

Paläogene marine Flachwassersande

Sandtyp

Natursand, Meeressand

Aufbereitung

Ungewaschen, ungesiebt

Farbe

Gebrochen weiß

Körnung / Sieblinie

Gut sortierter Feinsand / 0,63-0,5mm

Kornform

Eckig bis kantgerundet

Petrographie / Kornbestand

Silikatkörnung magmatisch-metamorpher und sedimentärer Herkunft
(Quarz, Polyquarz, Chert, Sandstein, Gneis)

Verwendung

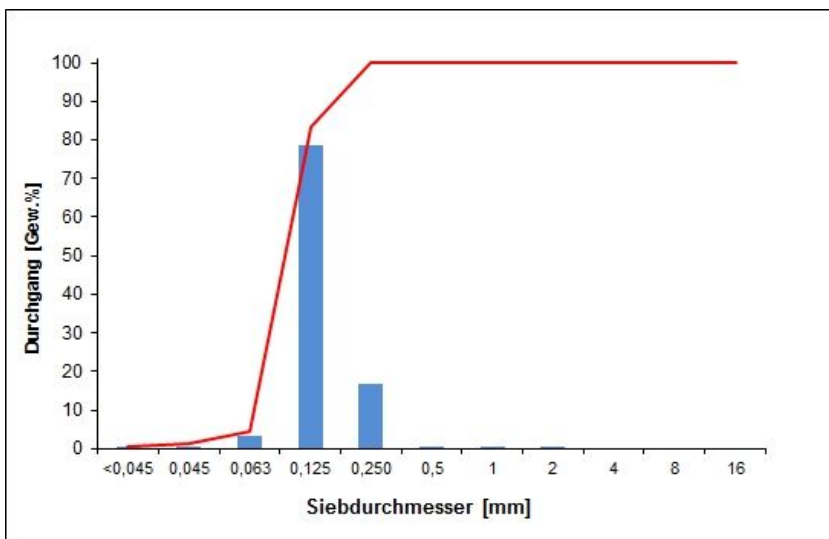
Putzsand

Bezugsquelle

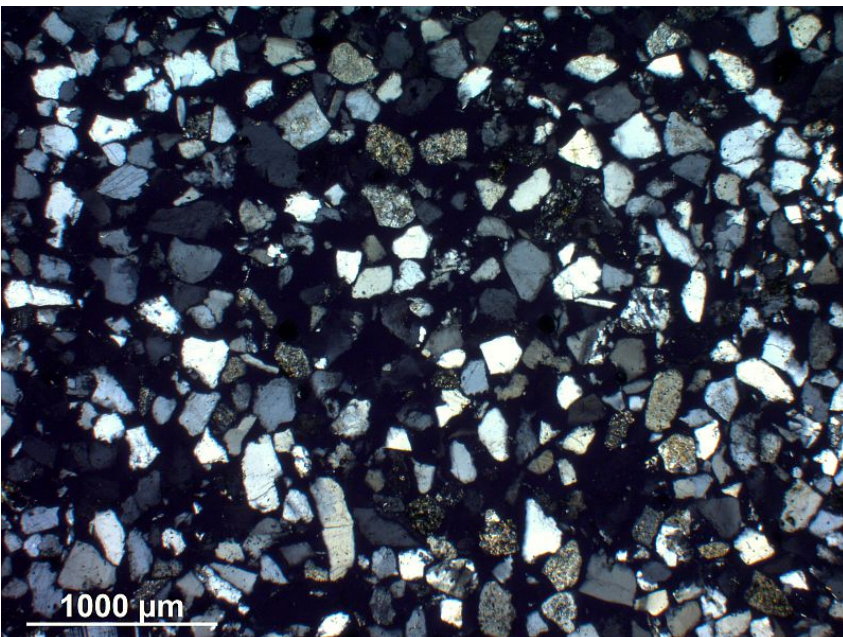
Gerhard Thir e.U., Unter Thurnhofen 24, 3383 Hürm,
T: 02754 8201, T: 0676 88 077 200 email, office@thir.at



Sandgrube



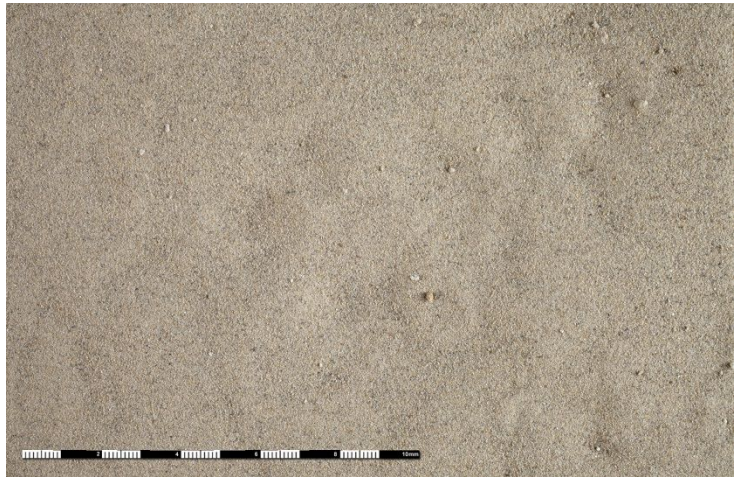
Korngrößenverteilung (Sieblinie)



Polarisationsmikroskopie



sandlandschaften
sandkataster österreichs



Katalognummer

S 061

Bundesland / Kurzbezeichnung

Niederösterreich / Thir gelb

Adresse

Roggendorf 399/1, 3382 Roggendorf

UTM

48.2061, 15.3708

Geologische Region

Molassezone

Sedimenttyp

Paläogene marine Flachwassersande

Sandtyp

Natursand, Meeressand

Aufbereitung

Ungewaschen, ungesiebt

Farbe

Hellbeige

Körnung / Sieblinie

Gut sortierter Feinsand / 0,63-0,5mm

Kornform

Eckig bis kantgerundet

Petrographie / Kornbestand

Silikatkörnung magmatisch-metamorpher und sedimentärer Herkunft
(Quarz, Polyquarz, Chert, Sandstein, Gneis)

Verwendung

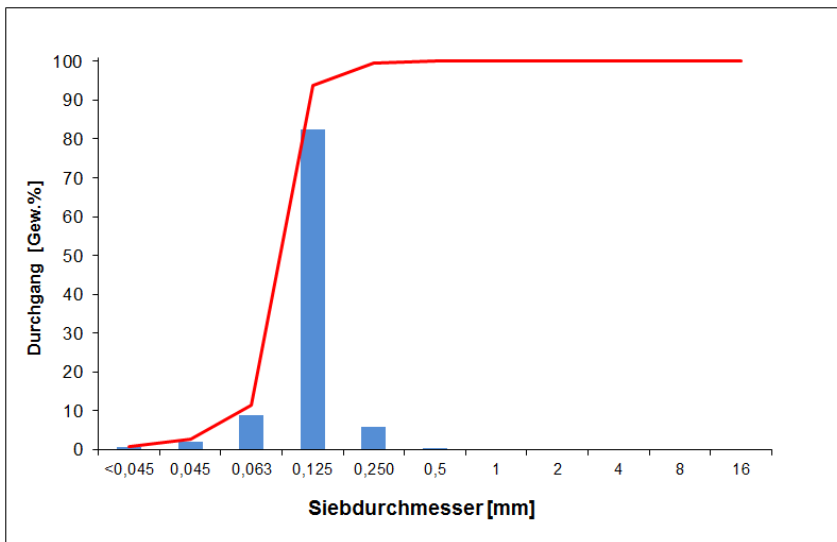
Putzsand

Bezugsquelle

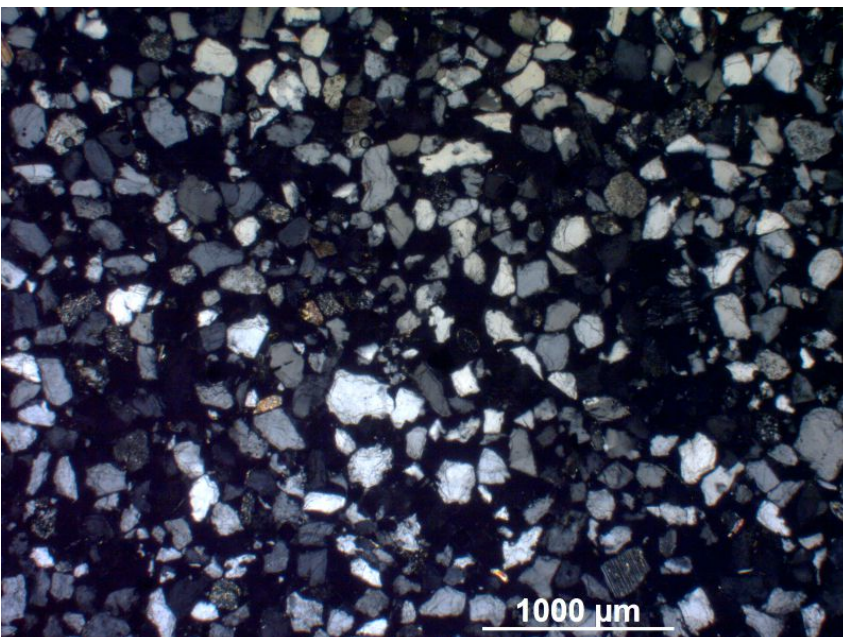
Gerhard Thir e.U., Unter Thurnhofen 24, 3383 Hürm,
T: 02754 8201, T: 0676 88 077 200 email, office@thir.at



Sandgrube



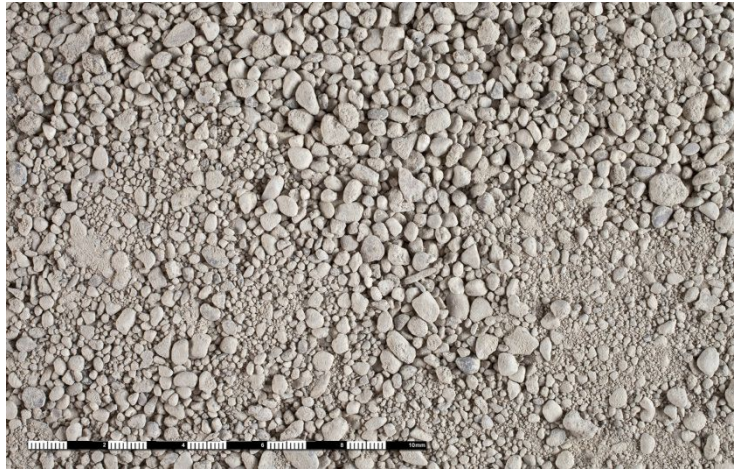
Korngrößenverteilung
(Sieblinie)



Polarisationsmikroskopie



sandlandschaften
sandkataster österreichs



Katalognummer

S 062

Bundesland / Kurzbezeichnung

Niederösterreich / Hinterholzer

Adresse

Heide 1, 3361 Aschbach-Dorf (Grube nördlich des Kreisverkehrs)

UTM

48.0679, 14.7882

Geologische Region

Molassezone (Alpenvorland)

Sedimenttyp

Pleistozäne Terrassensedimente

Sandtyp

Natursand, Flusssand

Aufbereitung

Ungewaschen, ungesiebt

Farbe

Beige

Körnung / Sieblinie

Schluff bis Mittelkies / 0-8mm

Kornform

Kantgerundet bis gerundet mit üw. hoher Kugeligkeit

Petrographie / Kornbestand

Karbonatkörnung (Dolomit, Kalkstein, Radiolarienkalk) sedimentärer und wenig Silikatörnung metamorpher (Quarz, Polyquarz) Herkunft

Verwendung

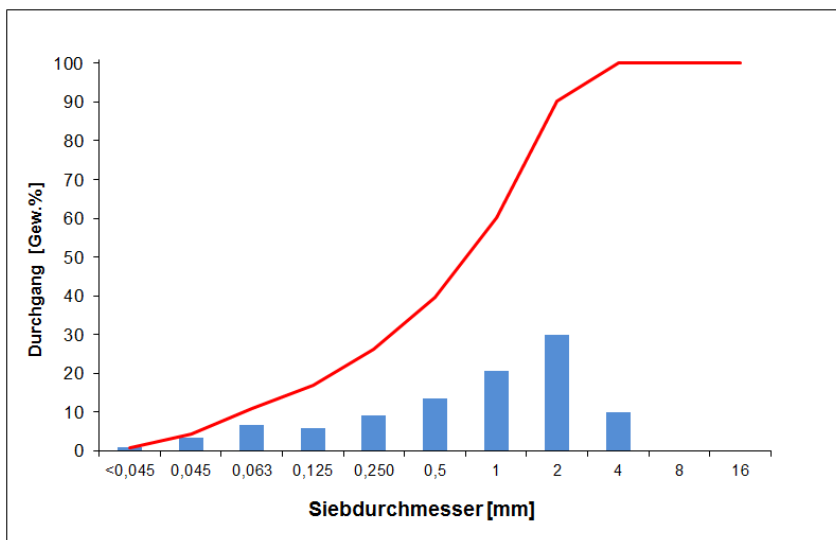
Mauer- und Putzsand

Bezugsquelle

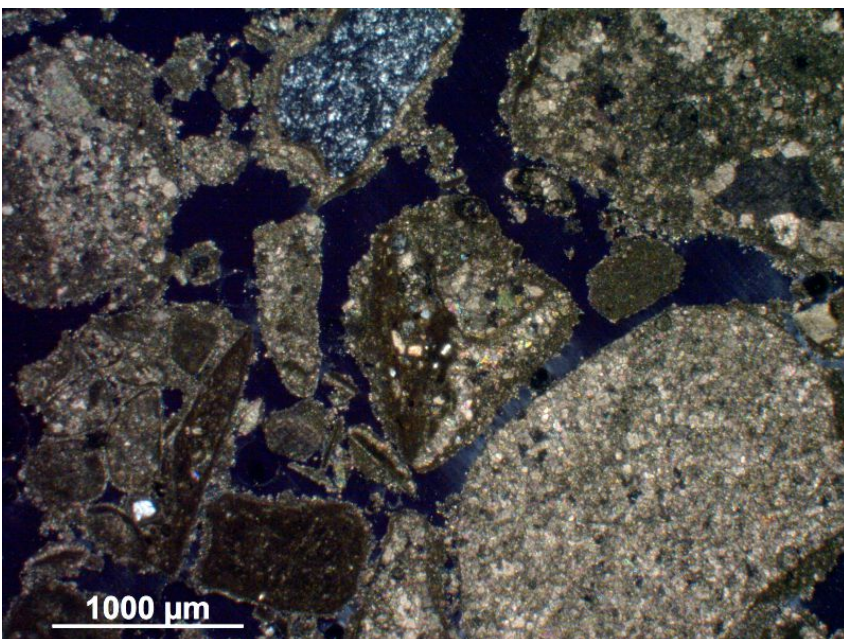
Hinterholzer GmbH,
Heide 2, 3361 Aschenbach Markt, T: 07476 76810-0
Email: office@hinterholzer.at



Sandgrube



Korngrößenverteilung (Sieblinie)



Polarisationsmikroskopie



sandlandschaften
sandkataster österreichs



Katalognummer

S 063

Bundesland / Kurzbezeichnung

Niederösterreich / Hasenöhr

Adresse

Wagram 3, 4303 St. Pantaleon

UTM

48.215706, 14.532702

Geologische Region

Molassezone (Alpenvorland)

Sedimenttyp

Pleistozäne Terrassensedimente

Sandtyp

Natursand, Flusssand

Aufbereitung

Natursand, Flusssand

Farbe

Hellgrau

Körnung / Sieblinie

Feinsand bis Grobkies / 0-16mm mit Überkorn bis 32 mm

Kornform

Mäßig bis gut gerundet mit üw. hoher Kugeligkeit

Petrographie / Kornbestand

Karbonatkörnung sedimentärer (Dolomit, Kalkstein) und Silikatkörnung metamorpher (Quarz, Polyquarz, Amphibolit, Feldspat), bzw. sedimentärer (Sandstein, Chert, Siltstein) Herkunft

Verwendung

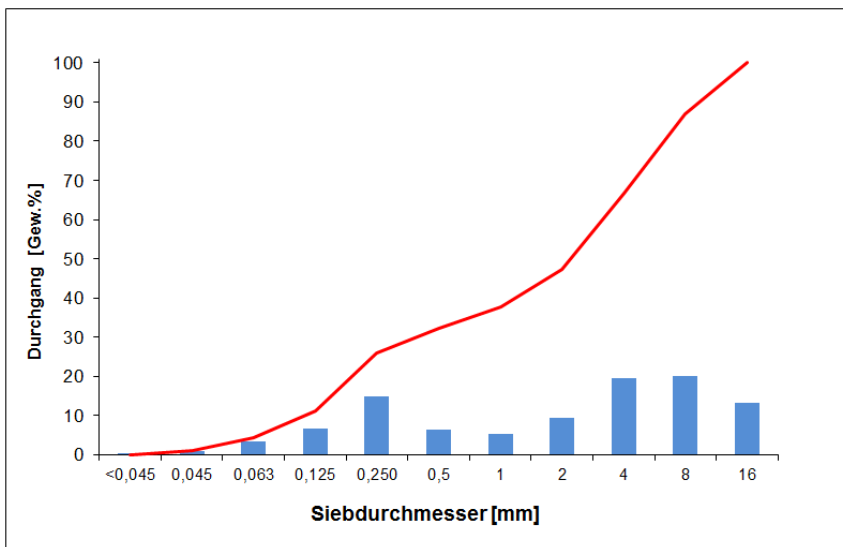
Mauer- und Putzsand

Bezugsquelle

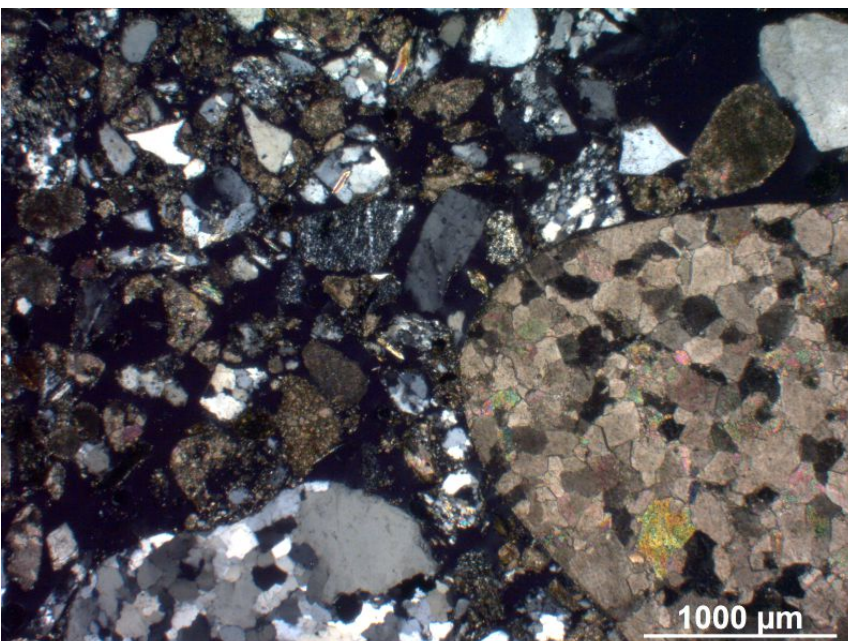
Hasemöhr Bau GmbH,
Wagram 1, 4303 St. Pantaleon, T: 07435 76760
email: info@hasenoehrl.at
Herr Johannes Burian: buj@hasenoehrl.at, T: 0676 83 7676 02



Sandgrube



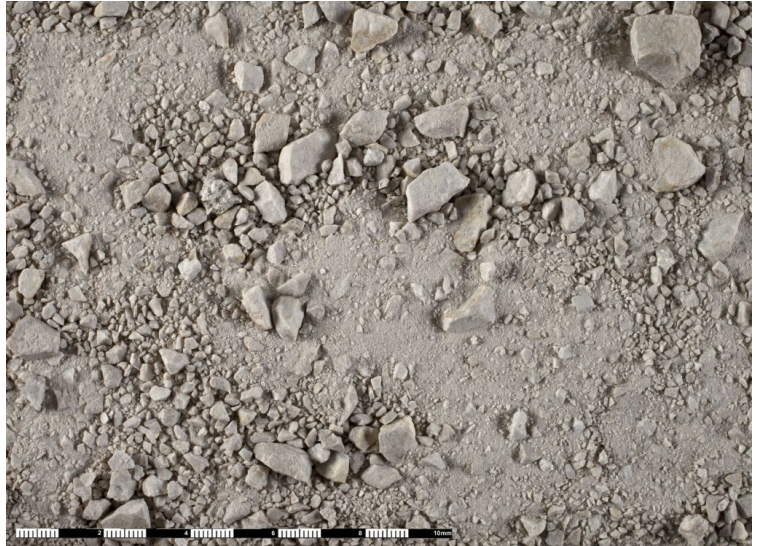
Korngrößenverteilung (Sieblinie)



Polarisationsmikroskopie



sandlandschaften
sandkataster österreichs



Katalognummer

S 137

Bundesland / Kurzbezeichnung

Niederösterreich / Bad Vöslau (Foldernummer 17 / Vöslauer Sand)

Adresse

Strauss Grube Bad Vöslau

UTM

48.2061, 15.3708

Geologische Region

Wiener Becken, Nördliche Kalkalpen

Sedimenttyp

Neogene, marine Küstenablagerungen

Sandtyp

Natursand, Küstensand

Aufbereitung

Ungesiebt

Farbe

Gebrochenweiß

Körnung / Sieblinie

Schluff bis Mittelkies / 0-8mm mit hohem Feinanteil

Kornform

Eckig mit geringer Kugeligkeit

Petrographie / Kornbestand

Karbonatkörnung (Dolomit)

Verwendung

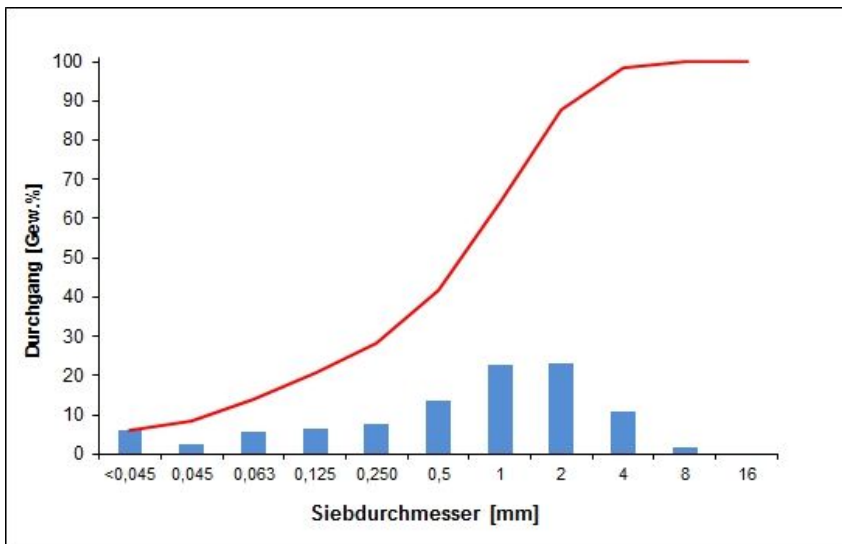
Zuschlag für Zement- und Kunststeinmörtel

Bezugsquelle

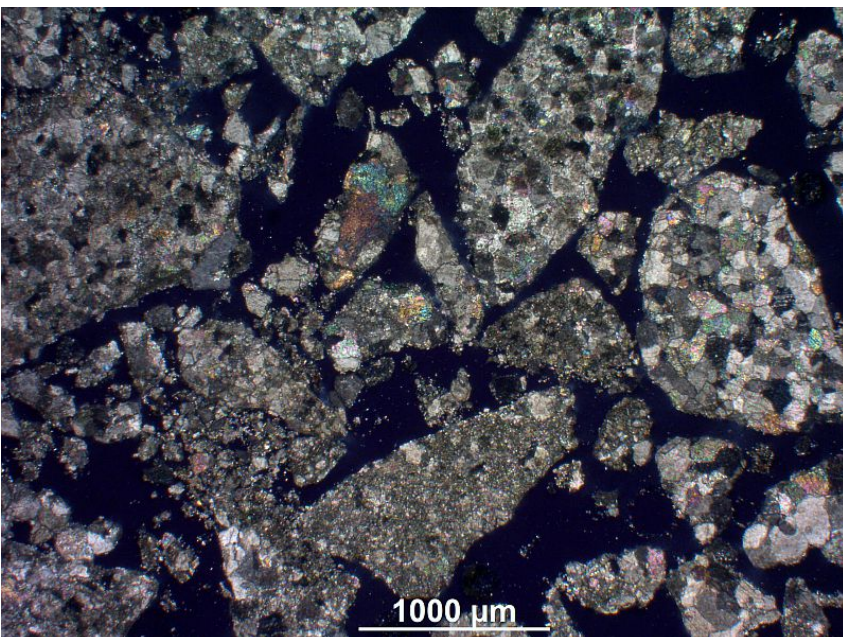
Natürliches Sandvorkommen, keine Grube



Sandgrube



Korngrößenverteilung (Sieblinie)



Polarisationsmikroskopie



sandlandschaften
sandkataster österreichs



Katalognummer

S 138

Bundesland / Kurzbezeichnung

Niederösterreich / Nexing (Foldernummer 15 / Nexing)

Adresse

Ortsstraße 5, 3133 Gemeinlebarn

UTM

48.4929, 16.6587

Geologische Region

Wiener Becken

Sedimenttyp

Neogene, marine Küstenablagerungen

Sandtyp

Natursand, Meeressand

Aufbereitung

Ungewaschen, ungesiebt

Farbe

Gelb-grau

Körnung / Sieblinie

Feinsand bis Grobsand / 0-4mm mit Überkorn bis 20 mm (üw. Muschelschalen)

Kornform

üw. eckig

Petrographie / Kornbestand

Silikatkörnung (Quarz, Quarzit, Feldspat, Chert) und Karbonatkörnung (Bruchstücke von Muscheln und Schnecken mit wenig Dolomit)

Verwendung

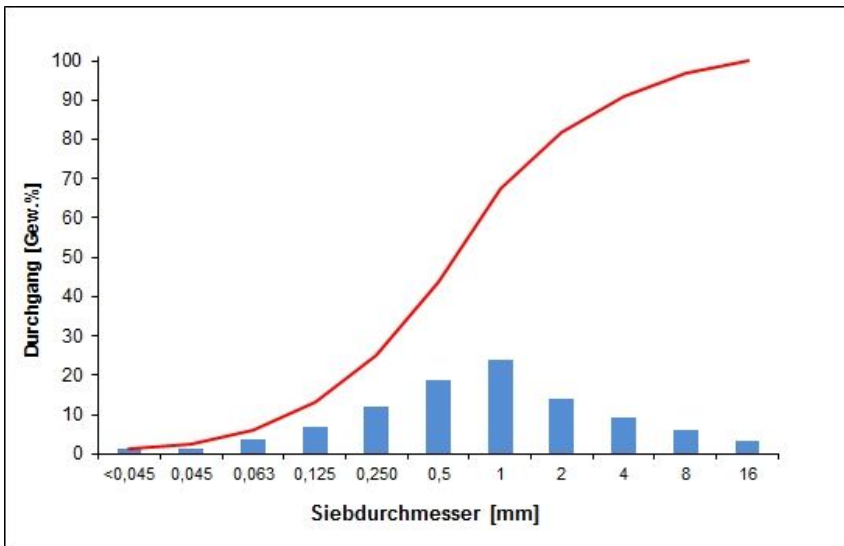
Zuschlag für Steinerfüllungsmörtel (Kalksandstein)

Bezugsquelle

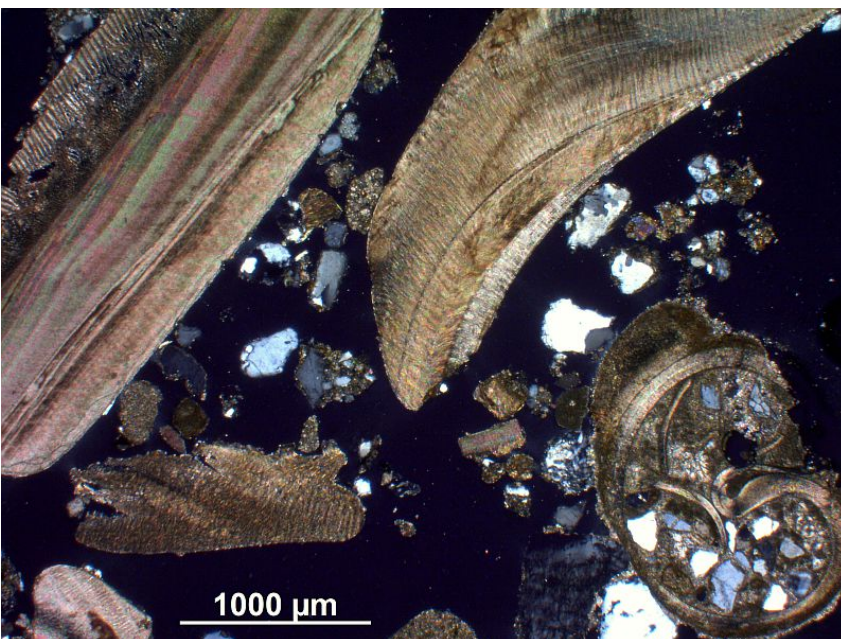
Muschelkalkgewinnung Mück Alexander,
Ortsstraße 5, 3133 Gemeinlebarn, T: 43 (0)664/9258150
office@muschelgrit-mueck.at



Sandgrube



Korngrößenverteilung
(Sieblinie)



Polarisationsmikroskopie



sandlandschaften
sandkataster österreichs



Katalognummer

S 139

Bundesland / Kurzbezeichnung

Niederösterreich / Hengl

Adresse

Hauptstraße 39, 3721 Limberg

UTM

48.601611, 15.843768

Geologische Region

Molassezone, Böhmisches Masse

Sedimenttyp

Neogene marine Küsten- und Flachwassersedimente

Sandtyp

Natursand

Aufbereitung

Ungewaschen. ungesiebt

Farbe

Hellbraun

Körnung / Sieblinie

Feinsand bis Mittelkies / 0-16mm mit Überkorn bis 32 mm

Kornform

Eckig bis kantgerundet mit üw. mäßiger Kugeligkeit

Petrographie / Kornbestand

Silikatkörnung magmatischer (Quarz, Polyquarz, Granit, Glimmer, Feldspat) und Karbonatkörnung (Zogelsdorfer Kalksandstein, Fossilienreste) sedimentärer Herkunft

Verwendung

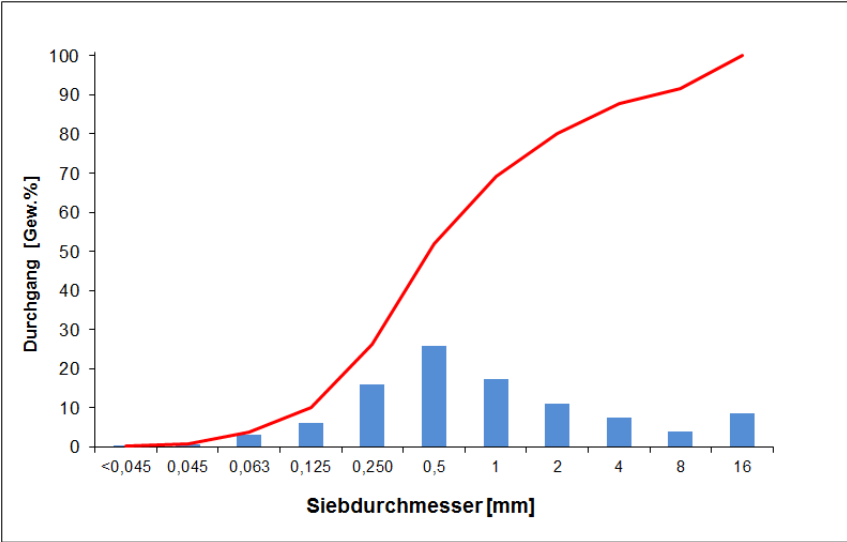
Mauer- und Putzsand

Bezugsquelle

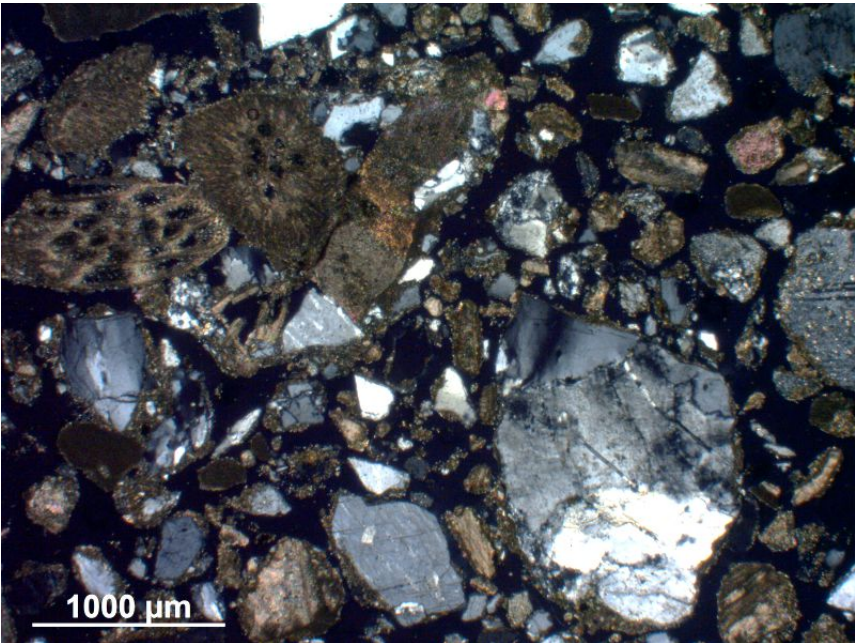
Hengl Mineral GmbH, Hauptstraße 39, 3721 Limberg,
T: 02958 88223, www.hengl.at



Sandgrube



Korngrößenverteilung (Sieblinie)



Polarisationsmikroskopie



sandlandschaften
sandkataster österreichs



Katalognummer

S 140

Bundesland / Kurzbezeichnung

Niederösterreich / Thaya

Adresse

Schloßstraße 2, 3820 Raabs an der Thaya

UTM

48.847014, 15.491493

Geologische Region

Böhmische Masse

Sedimenttyp

Alluvium, rezenter Flusssand

Sandtyp

Natursand, Flusssand

Aufbereitung

Ungewaschen, ungesiebt

Farbe

Braun

Körnung / Sieblinie

Feinsand bis Mittelkies / 0-8mm mit Überkorn 20mm

Kornform

Eckig bis kantgerundet mit üw. geringer Kugeligkeit

Petrographie / Kornbestand

Silikatkörnung metamorpher (Quarz, Polyquarz, Glimmer, Feldspat, Gneis, Serpentin, Amphibolit, Quarzschiefer) Herkunft

Verwendung

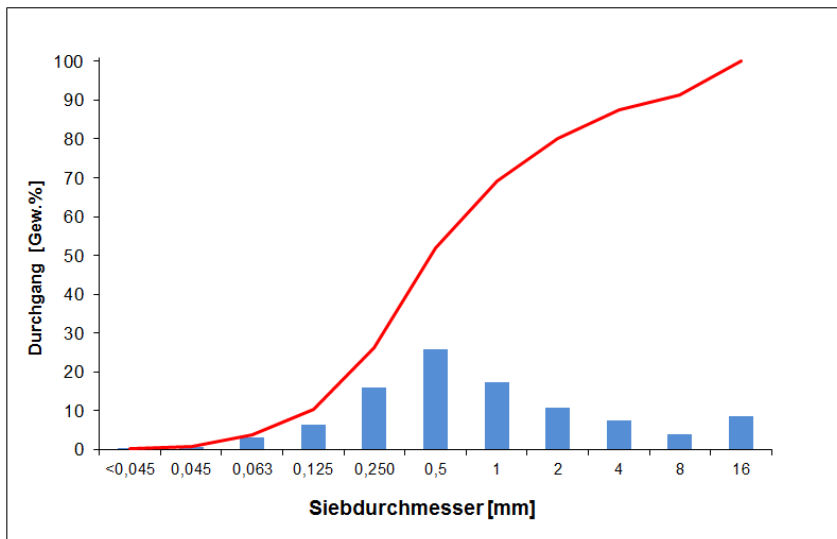
Mauer- und Putzsand

Bezugsquelle

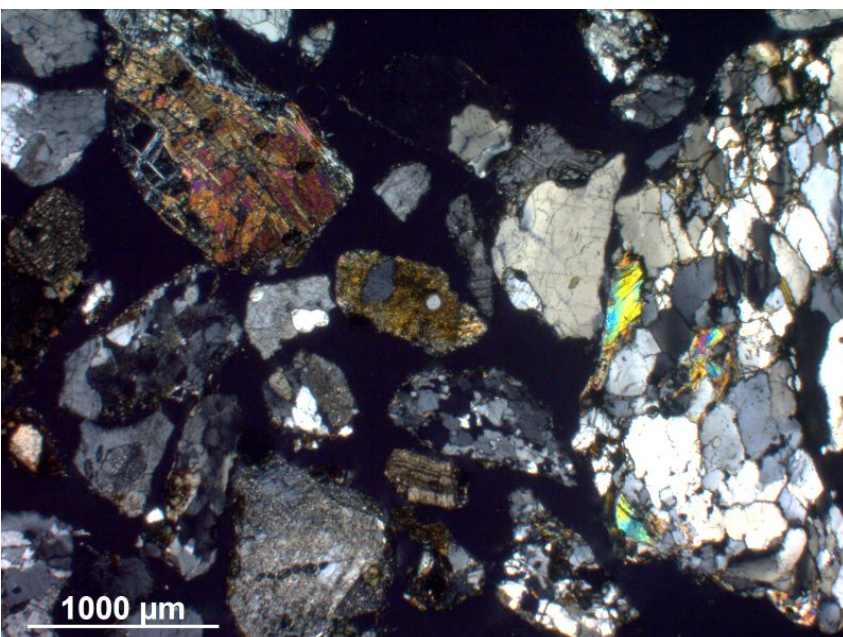
Entnahme aus dem Flussbett nach wasserrechtlicher Genehmigung



Sandgrube



Korngrößenverteilung (Sieblinie)



Polarisationsmikroskopie